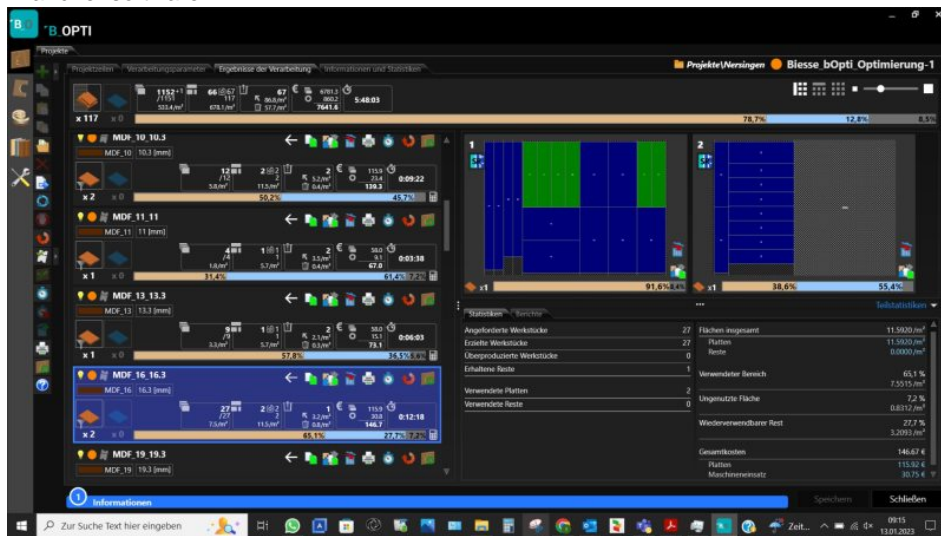


Optimierungssoftware für Schnittpläne

Artikel vom 15. Februar 2023

Branchensoftware



Alles auf einen Blick: Die Optimierungssoftware zeigt sämtliche relevanten Daten in einem Fenster (Bild: Biesse).

Mit »B_Opti« stellt Biesse eine von Grund auf neu entwickelte Schnittplan-Optimierungssoftware für seine Plattenaufteilsägen vor. Laut Angabe des Unternehmens wurde die Software komplett im Haus entwickelt, weshalb die Applikation bestmöglich auf die eigenen Plattenaufteilsägen abgestimmt werden konnte. Dabei halfen die langjährigen Erfahrungen mit der ausgereiften Vorgängerversion. Die Software bietet offene Schnittstellen für den Im- und Export und lässt sich laut Hersteller einfach und schnell durch hinterlegbare Parameteranpassungen auf die individuellen Bedürfnisse des Anwenders einstellen. Alle wichtigen Informationen sind auf einen Blick ersichtlich, die Schnittpläne enthalten in der Grafik sämtliche relevanten Daten in nur einem Fenster. Mit der automatischen Importfunktion von Stücklisten und den Daten über Material und Kanten generiert die Software die Schnittlisten für die Planung der Möbel und für die ERP-Systeme. Ausgehend von der erstellten Liste der zu produzierenden Werkstücke und der verfügbaren Platten wird die bestmögliche Lösung durch Reduzierung des Materialverbrauchs, der Schnittzeiten und der Produktionskosten berechnet. Verschiedene Algorithmen zur Optimierung und für das Berichtswesen sowie Sonderoptionen für den Spannungsfreischnitt, für Gruppierungen oder zum Furnierbild

runden die Software ab.

Hersteller aus dieser Kategorie

VLEXsoftware gmbh

Fritz-Hornschuch-Str. 12

D-95326 Kulmbach

09221 691-770

info@vlexplus.com

www.vlexplus.com

[Firmenprofil ansehen](#)

Rehau Industries SE & Co. KG

Helmut-Wagner-Str. 1 / Rheniumhaus

D-95111 Rehau

09283 77-0

info@rehau.com

interior.rehau.com

[Firmenprofil ansehen](#)
