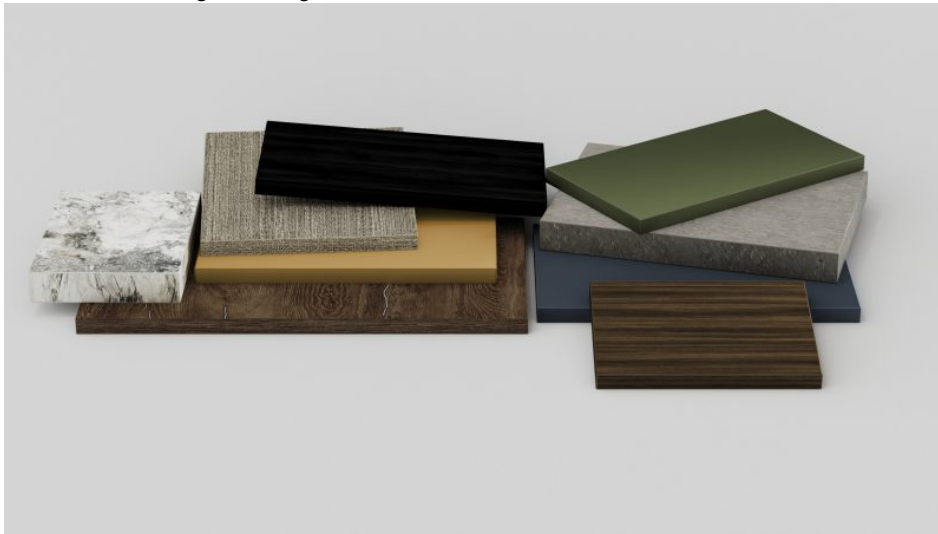


## ABS-Kanten zur Kronospan-Kollektion

Artikel vom **16. Februar 2023**

Teile und Beschläge vorwiegend aus Kunststoff



Beispiele für die neuen Kanten zur vielfältigen »Kronodesign Global Collection 3.0« von Kronospan (Bild: Ostermann).

Mit dem Start der »Kronodesign Global Collection 3.0« von Kronospan hatte Ostermann auch die passenden Kanten am Lager. Alle Neuheiten wurden in enger Zusammenarbeit der beiden Unternehmen ausgearbeitet, sodass Tischlereien/Schreinereien schnell die passenden Kanten zur neuen Kollektion finden. Diese umfasst 154 melaminbeschichtete Spanplatten, 68 Arbeitsplatten und 24 designorientierte »Avant-garde«-Oberflächen mit matt anmutenden Holz-, Stein und Textildekoren sowie Unis in sanften Trendfarben. Die passende Kantenkollektion mit über 200 Farben und Dekoren entstand innerhalb kurzer Zeit und kann direkt aus dem eigenen Lager geliefert werden. Alle Varianten sind in jeder Breite bis 100 mm verfügbar. Sie werden wie gewohnt in Kleinstmengen ab 1 m und bei einer Bestellung bis 16 Uhr noch am selben Tag versendet.

### Haptische Dekore

Unter den neuen Oberflächen findet sich die ganze Bandbreite der Dekore: von Holz über Stein bis hin zu Metall- und Textilreproduktionen. Die neuen Holzdekore verfügen

über eine Prägung, die die Dekorelemente auch haptisch in Szene setzt. Sie wirken so naturgetreu und realistisch. Zudem verfügen viele von ihnen über ein mattes Finish. Unter den traditionell stark vertretenen Eichendekoren stechen zwei Oberflächen mit zierlichen Adern in Zinnoptik hervor. Daneben sind Nussbaum- und Pinienreproduktionen auf dem Vormarsch. Harmonische Textilreproduktionen in neutralen Grundfarben sowie gut kombinierbare Steinreproduktionen in Marmor- und Granitoptik runden die Palette der Dekoroberflächen ab. Bei der Entwicklung der zugeordneten Kanten wurde gezielt darauf geachtet, die dekortypischen Elemente der Möbelplatte aufzugreifen und harmonisch für die Anwendung an der Kante zu optimieren. Bei den Unis fallen die neuen sanften Farben mit Trendpotenzial auf. Oberflächen wie »Toffee« (ein warmes Maisgelb) oder »Marshmallow« (ein zartes Rosa) geben neue Impulse bei der Innenraumgestaltung. Farben, wie »Smoke Green« (ein rauchiges Grün) oder »Azure Blue« erscheinen zwar klassischer, wirken aber auch weniger intensiv, sondern eher warm und pastellig. Viele Neuheiten verfügen zudem über eine angenehme und weich-matte Oberfläche.

---

#### Hersteller aus dieser Kategorie

---

##### **Northcomp GmbH**

Heinrich-Schicht-Str. 9  
D-42499 Hückeswagen  
02192 92090

[info@northcomp.com](mailto:info@northcomp.com)

[www.northcomp.com](http://www.northcomp.com)

[Firmenprofil ansehen](#)

---

##### **BS Rollen GmbH**

Rotzkotten 14  
D-42897 Remscheid  
02191 59217-0

[info@bs-rollen.de](mailto:info@bs-rollen.de)

[www.bs-rollen.com](http://www.bs-rollen.com)

[Firmenprofil ansehen](#)

---

##### **Alumis GmbH & Co. KG**

In der Lake 2  
D-33829 Borgholzhausen  
05425 95371-0

[service@alumis-group.de](mailto:service@alumis-group.de)

[www.alumis-solutions.de](http://www.alumis-solutions.de)

[Firmenprofil ansehen](#)

---