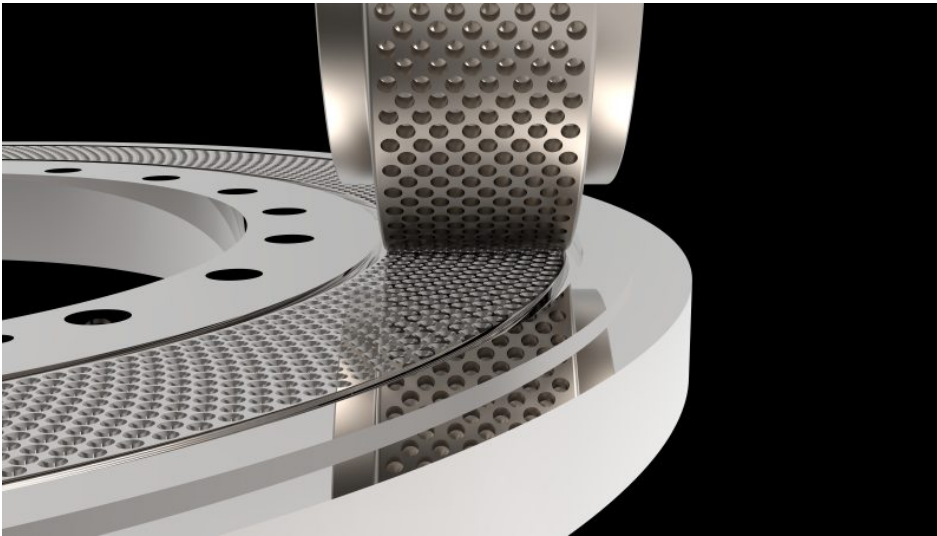


Automatische Pressensteuerung

Artikel vom **8. Mai 2023**

Ver- und Entsorgungsanlagen

In Halle 26, Stand F57, zeigt [Amandus Kahl](#) auf der »Ligna 2023« seine Anlagen für die Holzverarbeitung. Dank der eigens entwickelten elektronisch-automatischen Pressensteuerung verspricht der Hersteller einen optimierten Betrieb mit geringem Personaleinsatz und hohen Standzeiten.



Die Pressensteuerung ermöglicht den automatischen Betrieb aller Flachmatrizen-Pressen des Unternehmens (Bild: Amandus Kahl).

Die Pelletpressen von Amandus Kahl sind für verschiedene Anwendungsgebiete konzipiert. Mit zuverlässiger Mechanik sowie individueller Konfigurierbarkeit können Durchsatzleistungen von bis zu 12 t/h erreicht werden. Auf der »Ligna 2023« zeigt der Maschinenhersteller seine Presse »60-1500« und stellt dabei Energieeinsparung und -effizienz in den Fokus. Für vor- und nachgelagerte Prozesse bietet das Unternehmen verschiedene Anlagen zur Aufbereitung von Holzprodukten an. Das Zermahlen von Hackschnitzeln, Sägeresten und Hobelspänen übernimmt neben der Hammermühle vor allem die Kollermühle. Diese ist durch ihre quetschend-reibende Mahlwirkung auf die Zerkleinerung von eher feuchterer Biomasse abgestimmt und erreicht Durchsätze von wenigen Hundert Kilogramm bis zu über 40 t/h. Bevor das Endprodukt vollautomatisch

abgepackt werden kann, kommen noch spezielle Bandrockner und -kühler zum Einsatz.

Verbesserte Energieeffizienz

Die automatische Pressensteuerung »EAPR« ermöglicht den optimierten, automatischen Betrieb aller Flachmatrizen-Pressen des Herstellers. Sie besteht aus einem Schaltschrank mit Touchpanel und intuitiv bedienbarer Oberfläche. Für eine verbesserte Energieeffizienz sind die Pelletpressen mit entsprechenden Schalt- und Regelsystemen ausgestattet. Auf Wunsch ermöglicht die Steuerung, dass Presse, Dosierschnecke, Mischer sowie zugehörige Hilfsaggregate und bei Bedarf der Kühler sowie die jeweils vor- und nachgeschalteten Elemente jederzeit gesteuert und überwacht werden. Nach Vorgabe der Prozessparameter übernimmt die Steuerung den vollautomatischen Betrieb inklusive Fehler- und Alarmmeldungen sowie Systemdiagnosen. Bei Fehlern bzw. Alarmmeldungen kann per Fernwartung auf das System zugegriffen werden.



Schaltschrank mit neuer »Distamat«-Steuerung (Bild: Amandus Kahl).

Als weitere Option der automatischen Pressensteuerung wurde mit der »Distamat«-Steuerung eine Spaltautomatik für einen im laufenden Betrieb stufenlos einstellbaren und konstanten Kollerspalt entwickelt. Der konstante Spalt zwischen Kollerrolle und Matrize ist wesentlich für die Pelletqualität und einen stabilen Betrieb. Zudem bietet das System einen hohen Automatisierungsgrad, der sich im Betrieb durch wegfallende Wartungsmaßnahmen wie das Nachstellen und Überprüfen des Kollerspalts bemerkbar macht. Die »Ligna 2023« findet vom **15. bis 19. Mai 2023** in Hannover statt.

Hersteller aus dieser Kategorie

Felder KG

KR-Felder-Str. 1
A-6060 HALL IN TIROL
0043 5223 58500

info@felder-group.com

www.felder-group.com

[Firmenprofil ansehen](#)

Höcker Polytechnik GmbH

Borgloher Str. 1

D-49176 Hilter
05409 405-0
info@hpt.net
www.hoecker-polytechnik.de
[Firmenprofil ansehen](#)

**Polytechnik Luft- und Feuerungstechnik
GmbH**

Hainfelderstr. 69-71
A-2564 WEISSENBACH
0043 2672 890-0
office@polytechnik.com
www.polytechnik.com
[Firmenprofil ansehen](#)
