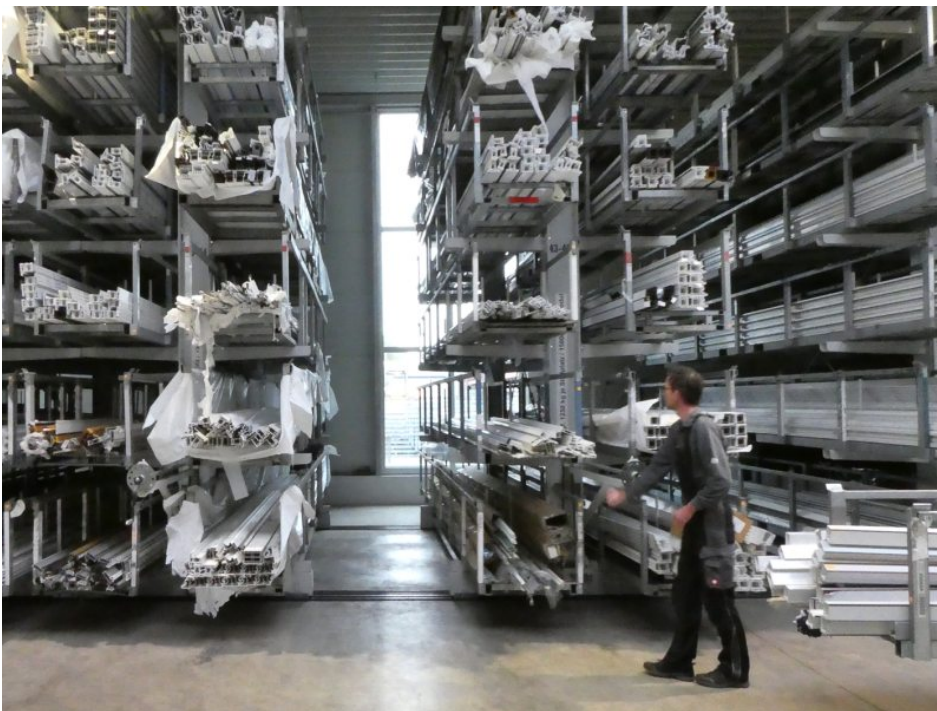


Auf die Lagervielfalt vorbereitet

Artikel vom **9. Oktober 2023**

Materialtransport, -Förderung, -Lagerung

Die steigende Vielfalt der Fensterprofile, der Profilfarben, der Materialien und der verwendeten Glaseinheiten haben den Druck auf das Lager und die Materialbereitstellung in der Fensterfertigung erhöht. Einerseits müssen die weiteren Sorten auf der vorhandenen Lagerfläche einen systematischen Platz finden, damit auf Kundenwünsche flexibel, schnell und zuverlässig reagiert werden kann. Andererseits gilt es, die Profile so zu lagern, dass diese im direkten Zugriff und ohne zeitaufwendiges Handling bereitstehen.



In den manuell quer verfahrenen Langgutlagern werden die Paletten platzsparend übereinander und nebeneinander angeordnet (Bild: Hegla).

Mit Kompaktlagersystemen speziell für Langgut bietet das [Hegla](#)-Kompetenzzentrum

aus Kretzschau verschiedene Lösungen, die laut Unternehmensangabe bis zu 50 Prozent mehr Lagerkapazität auf gleichem Raum bieten.



Manuell längs ausziehbares Langgut-Kompaktlager für Abstandhalter, Sprossen oder Glasleisten. Die einzelnen Regale können individuell gestaltet werden (Bild: Hegla).

Zur Optimierung der Platzersparnis werden die Systemregale entweder verfahrbar auf Schienen oder rollengeführt direkt nebeneinander platziert. Damit entfällt der sonst übliche Bediengang, der bei konventionellen Lagern beispielsweise für einen Front- oder Seitenstapler vor jedem Regal einzuplanen ist.

Sobald eine Palette eingelagert oder entnommen werden soll, wird eine Lücke vor dem gewünschten Lagerplatz geöffnet oder das gesamte Regal nach vorn hinausgezogen. Der Zugriff kann dann direkt auf das Fach und ohne zeitaufwendiges Umstapeln erfolgen. Um die Flexibilität weiter zu erhöhen, können die Langgutprofile bis zur maximalen Arbeitshöhe auch stirnseitig aus dem Lagerplatz gezogen werden.

Traglast bis 15 Tonnen

Hegla erarbeitet gemeinsam mit dem Kunden ein individuelles Konzept und passt dieses genau auf den Bedarf, die Prozesse und den vorhandenen Lagerplatz an. Die Spannweite der möglichen Lösungen reicht dabei vom manuell oder motorisch quer verfahrbaren Lager über frontseitig ausziehbare Regale bis hin zur integrierten vollautomatischen Lösung.

Bis zu sechs Paletten können übereinander in den auf Schienen montierten Kragarmregalen bereitgehalten und jeweils im Direktzugriff entnommen werden. Zusätzliche Regalmodule erweitern die Funktionalität und bieten Lagerraum zum Beispiel für Einzelstäbe und Bündelware. Der Betrieb konnte so in über 40 Jahren zahlreiche Lagerkonzepte realisieren, die sowohl in der Fensterfertigung zu finden sind als auch in der Metallverarbeitung zum Einsatz kommen. Das Unternehmen führt aus, dass je nach Anwenderwunsch die einzelnen Regale über eine erhöhte Traglast bis 15 Tonnen verfügen und dann auch für die Lagerung von Metallprofilen und -stäben geeignet sind.

Sobald das Lager in die Produktion integriert ist, vereinfacht es auch die Übersicht über die vorhandenen Materialien. Diese sind im direkten Zugriff, übersichtlich geordnet und können beispielsweise per Scan des zugeordneten Lagerfachs genau nachvollzogen und im Lagersystem verbucht werden.

Kommissionierung im Lager

Mit speziellem Zubehör kann das Langgutlager noch weiter an die jeweiligen Abläufe eines Betriebs angepasst werden. Hegla bietet unter anderem ein Bearbeitungsshuttle an, das die Kommissionierung und den Zuschnitt der gewünschten Profile direkt im Lager ermöglicht. Das Shuttle wird dazu vor das Regal verfahren und durch eine integrierte Hubbühne direkt auf die Arbeitshöhe gebracht. Das benötigte Profil kann anschließend auf die Säge gezogen und geschnitten werden. Je nach Restlänge wird das Profil dann zurückgelegt und steht für Folgeaufträge ressourcensparend bereit.

Hersteller aus dieser Kategorie

Felder KG

KR-Felder-Str. 1
A-6060 HALL IN TIROL
0043 5223 58500
info@felder-group.com
www.felder-group.com
[Firmenprofil ansehen](#)

Habasit GmbH

Babenhäuser Str. 31
D-64859 Eppertshausen
06071 969-0
info.germany@habasit.com
www.habasit.com
[Firmenprofil ansehen](#)

AL-Ko Therm GmbH

Hauptstr. 248-250
D-89343 Jettingen-Scheppach
08225 39-0
info.therm@alko-air.com
www.alko-airtech.com
[Firmenprofil ansehen](#)
