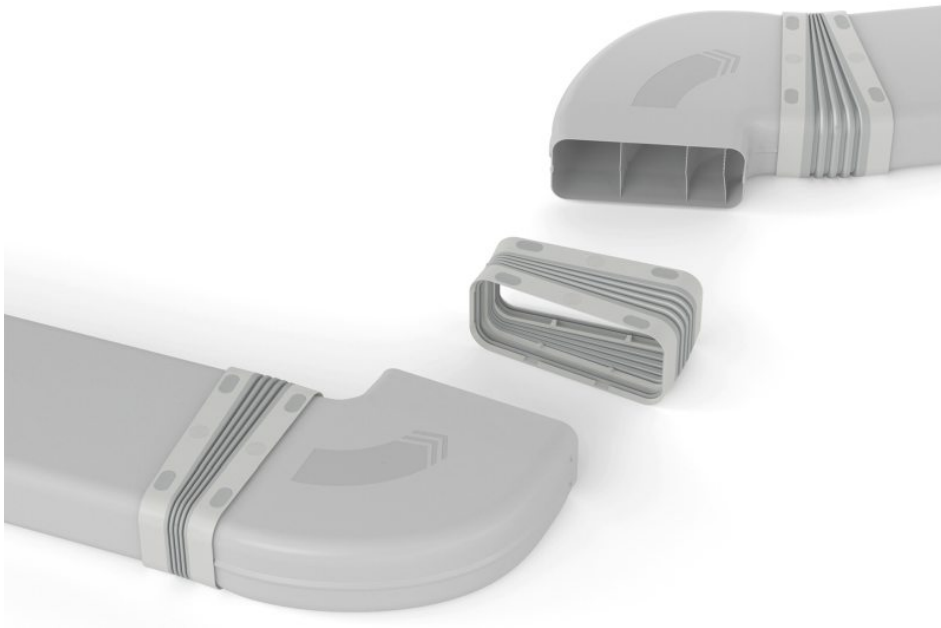


## Montagefreundliches Kanalsystem

Artikel vom 5. Dezember 2023

Küche



Systemaufbau des Dunstabzugs mit in jeder Richtung veränderbarem Verbinder (Bild: Naber).

Mit dem neuen Kanalsystem »Compair Prime flow« stellt [Naber](#) eine effiziente sowie schnell, sicher und einfach zu montierende Dunstabzugslösung vor. Bögen und Formteile sind dabei mithilfe von 3D-Strömungssimulationen gestaltet. Die bionische Form der Gehäuse und die dreidimensional geformten Leitelemente reduzieren den Luftwiderstand. Das glatte Material, stufenlose Übergänge und eingebaute Turbulatoren an den Leitelementen verhindern einen Abriss der Luftströmung. Der Hersteller verspricht dadurch optimierte Effizienzwerte, einen leisen Betrieb sowie eine maximale Erfassung des Wrasens. Dank der neuen Universalverbinder mit integrierten Doppeldichtungen werden Kanäle und Formteile einfach dauerhaft luftdicht zusammengesteckt. Dieser Vorgang dauert nur wenige Sekunden und das bisher übliche, unzuverlässige Abdichten mit Klebeband entfällt. Auch lassen sich komplette Baugruppen vormontieren. Jeder Universalverbinder besitzt eine bewegliche Zone. Damit kann der Verlauf des Luftkanals einfach von Hand bis zu 15° in jede Richtung

verändert werden. Mauervorsprünge, Möbelfüße und nicht exakt positionierte Kernbohrungen werden damit nicht mehr zum Problem. Zusammen mit dem neuen Mauerkasten inklusive Rohbau-Set für die werkzeuglose, dichte Montage in der Rohbauphase spart das viel Montagezeit. Als Flach- wie als Rundkanal mit einem kompletten Programm an Formteilen löst das System nahezu jede Einbausituation. Der Anschluss ist an alle Dunstabzüge mit 222 mm x 89 mm Flach- oder 150 mm Rundkanalanschluss möglich.

---

#### **Hersteller aus dieser Kategorie**

---

##### **Rudolf Ostermann GmbH**

Schlavenhorst 85

D-46395 Bocholt

02871 2550-0

[verkauf.de@ostermann.eu](mailto:verkauf.de@ostermann.eu)

[www.ostermann.eu](http://www.ostermann.eu)

[Firmenprofil ansehen](#)

---

##### **Schüco Interior Systems KG**

In der Lake 2

D-33829 Borgholzhausen

05425 12-0

[interior-systems@schueco.com](mailto:interior-systems@schueco.com)

[www.schueco.com/interior-systems](http://www.schueco.com/interior-systems)

[Firmenprofil ansehen](#)

---

##### **Hailo-Werk Rudolf Loh GmbH & Co. KG**

Daimlerstr. 8

D-35708 Haiger

02773 82-0

[info@hailo.de](mailto:info@hailo.de)

[www.hailo.de](http://www.hailo.de)

[Firmenprofil ansehen](#)

---