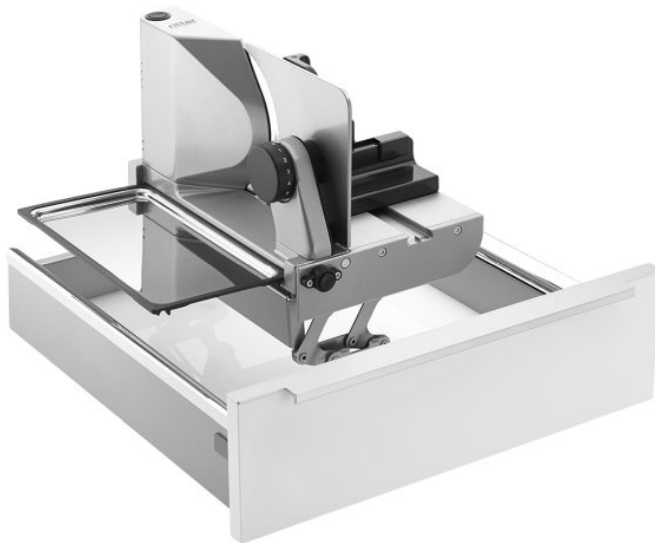


Einbau-Allesschneider

Artikel vom **25. Januar 2024**

Elektrotechnik



Der Einbau-Allesschneider garantiert Stabilität und sehr gute Schneidergebnisse durch hochwertige Vollmetallausführung (Bild: ritterwerk).

Für freie Arbeitsflächen in der Küche bietet der deutsche Hersteller [ritterwerk](#) Küchengeräte an, die platzsparend in den Schubkästen untergebracht werden. Die Einbaugeräte sind mit wenigen Handgriffen sofort einsatzbereit und genauso schnell wieder aufgeräumt. Damit wird nicht nur Zeit gespart, sondern auch wertvolle Arbeitsfläche geschaffen, denn das Gerät steht im geöffneten Schubkasten vor der Arbeitsfläche. So lässt sich z. B. der Einbau-Allesschneider »AES 72 SR« mit nur einem Handgriff funktionsbereit im geöffneten Schubkasten bedienen. Die hochwertige Vollmetallausführung sorgt für mehr Stabilität und für sehr gute Schneidergebnisse. Mit dem elektrolytisch polierten Wellenschliffmesser werden die Schneidresultate noch präziser. Das Wellenschliffmesser besitzt zudem einen Bajonett-Schnellverschluss, der die werkzeuglose Messerabnahme ermöglicht. Wer einen breiteren Schubkasten ab 50 cm zur Verfügung hat, kann zwei Küchengeräte in einer Schublade aus dem Blickfeld verschwinden lassen. Der schmale Einbau-Allesschneider »AES 52 S« braucht sehr

wenig Platz und lässt sich z. B. mit dem Einbau-Toaster »ET 10« kombinieren. Der Langschlitztoaster röstet zwei Brotscheiben gleichzeitig und verfügt über eine automatische Röstgutzentrierung, eine Auftau- und Aufwärmfunktion sowie eine integrierte Brötchenaufgabe. Mit einer LED-Anzeige wird der Röstgrad angezeigt. Die Einbaugeräte lassen sich – wie die Standgeräte auch – einfach reinigen und bedienen.



ritterwerk GmbH
Infos zum Unternehmen

ritterwerk GmbH
Industriestr. 13
D-82194 Gröbenzell

08142 44016-0

info@ritterwerk.de

www.ritterwerk.de
