

Spektakuläre Verschönerung einer Stahlterppe

Artikel vom **27. Mai 2024**

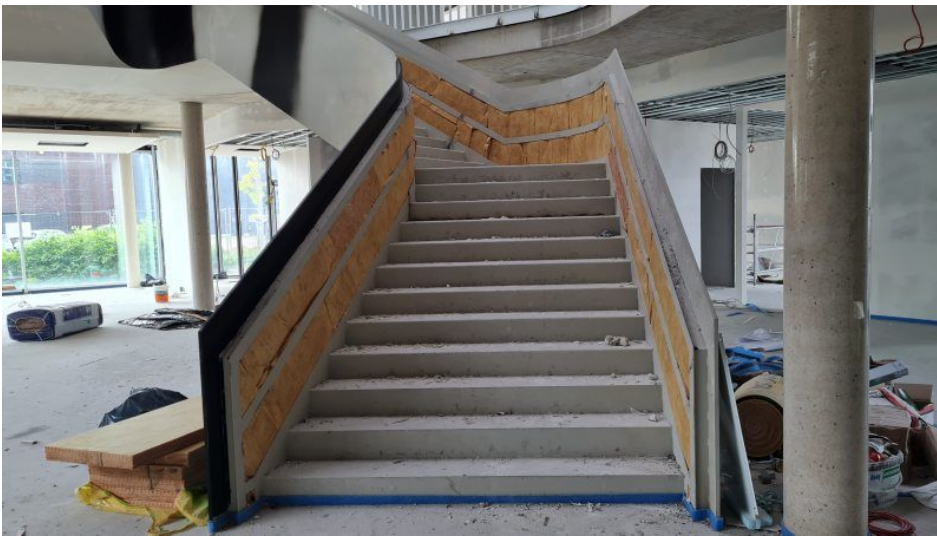
Elemente, Formteile, Werkstoffe

Seit kurzem bietet [Holz in Form Niedermeier](#) eine neue, selbst entwickelte Technik zur Verkleidung von gewendelten Stahltreppen an. Damit ergänzt der Betrieb sein Zulieferportfolio um einen weiteren Bereich.



Mit einer neu entwickelten Technik lassen sich Stahltreppen formschön mit Holz verkleiden (Bild: Holz in Form Niedermeier).

Die selbst entwickelte Technik zur Verkleidung gewendelter Stahltreppen »Mitercurve« wurde zum Beispiel für den Auftraggeber MetallArt in Salach umgesetzt. Das Unternehmen baute für die Stadtwerke in Willich eine Stahltreppe, die im Januar 2023 von der Holz in Form Niedermeier GmbH verkleidet wurde.



So unspektakulär sah die Treppe im Rohbau aus (Bild: Holz in Form Niedermeier).

In der Fertigung wurden die Bauteile dabei so zusammengestellt, dass sie auf der Baustelle mit dem geringstmöglichen Aufwand passgenau montiert werden konnten. Auf Basis der 3D-CAD-Daten aus dem Laseraufmaß konnten die Verkleidungsteile weitgehend vorgefertigt werden.

3D-Aufmaß

Im ersten Schritt wurden mittels 3D-Laseraufmaß die nötigen Daten und Maße für die Konstruktionsplanung erfasst. Damit konnten vor Ort millimetergenaue Daten mit genauen Winkeln und Rundungen an der Treppe digital aufgenommen und daraus exakte CAD-Zeichnungen erstellt werden. Diese CAD-Daten waren Grundlage für die Planungsarbeit. Zusammen mit dem Treppenbauer erarbeiten die Experten von Holz in Form Niedermeier die genau passende Konstruktion, um den individuellen Anforderungen genau zu entsprechen.

Individuelle Fertigung

Mit dem speziellen, selbst entwickelten Formingverfahren gewährleistete der Formholzspezialist die präzise Verformung der individuellen Bauteile für die Treppenverkleidung. Anschließend wurden die Teile auf einem 5-Achs-Bearbeitungszentrum formatiert. Der Handlauf wurde bei diesem Projekt als oberer Abschluss ausgeführt. Für die nicht ganz alltägliche Montagearbeiten an der großen Treppe wurden auch Dummy-Teile angefertigt, um beim Einbau einen reibungslosen Ablauf zu gewährleisten. Alle Arbeiten inklusive Oberflächenbehandlung und Montage werden bei diesen Projekten vom Marktkofener Betrieb ausgeführt. Treppen- und Innenausbauer profitieren dabei von der langjährigen Erfahrung des Formholzherstellers. In verschiedenen Pressen-Systemen, darunter mehrere Vakuumpressen mit Pressflächen von über 21 Quadratmetern, sind auch größere Abwicklungen realisierbar. Die Holzformteile werden anschließend auf einem 5-Achs-CNC-Bearbeitungszentrum formatiert. Dabei übernimmt die CNC-Maschine auch die Arbeitsschritte zur Erstellung der Ausschnitte und Bohrungen.



Für eine schnelle Montage wurden die einzelnen Teile in der Werkstatt weitgehend vorgefertigt und sinnvoll zusammengestellt (Bild: Holz in Form Niedermeier).

Mit dem neuen Verfahren, Stahltreppen mit hochwertigen Holzformteilen zu verkleiden, hat der Betrieb sein Angebot für Schreinereien sowie für Treppen- und Stahlbauunternehmen erweitert und trifft damit auf eine große Nachfrage.

Hersteller aus dieser Kategorie

Rudolf Ostermann GmbH
Schlavenhorst 85
D-46395 Bocholt
02871 2550-0
verkauf.de@ostermann.eu

www.ostermann.eu
[Firmenprofil ansehen](#)

Swiss Krono AG

Willisauerstr. 37
CH-6122 MENZNAU
0041 41 4949494
chme.info@swisskrono.com
www.swisskrono.com/ch
[Firmenprofil ansehen](#)
