

## Qualität für das Tischler- /Schreinerhandwerk

Artikel vom **27. Mai 2024**

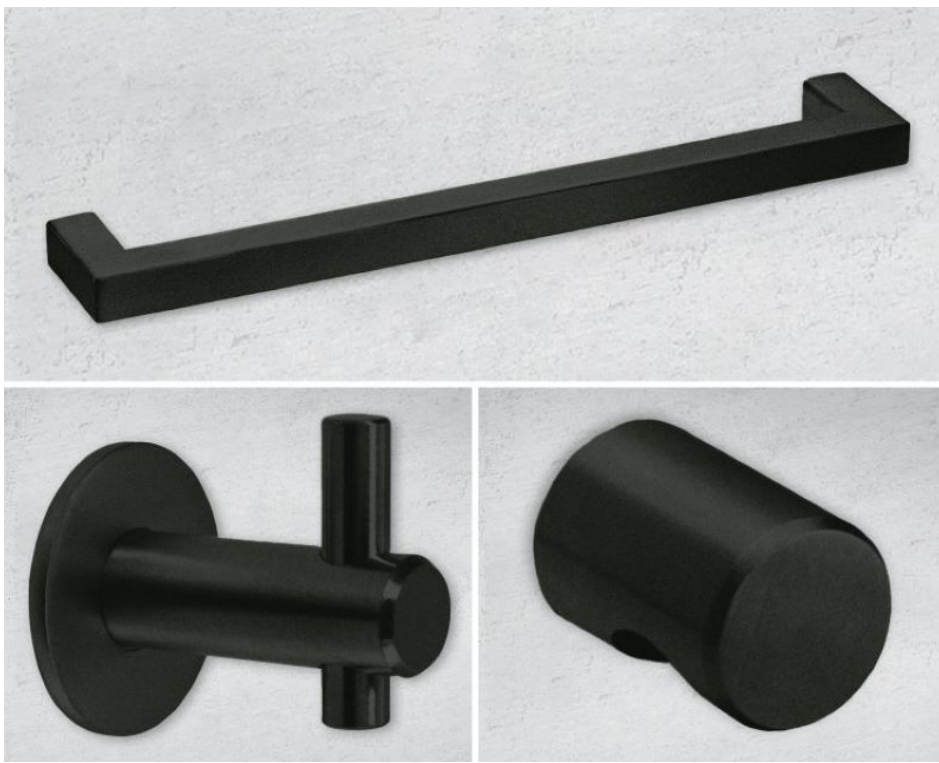
Klebstoffe, Leime, Öle

Manche Artikel werden im Möbel-, Laden- und Innenausbau besonders häufig benötigt. Hier kommt es auf zuverlässige Qualität und einfaches Handling an. Bei der Handwerksmarke »Redocol« sind diese Faktoren zudem im Hinblick auf den Bedarf von Tischlereien/Schreinereien optimiert. Sowohl bei der Auswahl der Produkte als auch bei der Verpackung und den Gebindegrößen steht der praktische Nutzen für die Handwerksbetriebe im Fokus.



Das Sockelsystem bietet nicht nur Sockelfüße und Gleiter, sondern auch die passenden Blenden inklusive Dichtungen sowie Befestigungen und Verbindungsprofile (Bild: Ostermann).

Das Sortiment umfasst über 1000 verschiedene Artikel, die in jeder klassischen Tischler-/Schreinerwerkstatt regelmäßig benötigt werden. Zudem wird das Angebot fortwährend um neue Produkte erweitert. Die Bandbreite reicht von Klebstoffen und Reinigern über Möbelgriffe und Garderobenzubehör bis hin zu Dübeln, Verbindungsplättchen und Schleifmitteln.



Das beliebte Griffsortiment mit Griffen, Knöpfen und Garderobenhaken gibt es auch in der Trendfarbe Schwarz. Im Bild Mantelhaken »Paula«, Möbelgriff »Ricarda« und Designknopf »Robinia« (Bild: Ostermann).

Weniger bekannt, aber nicht weniger wichtig, sind Artikel für die Oberflächenreparatur oder die Spezialreinigungs- und Pflegemittel, beispielsweise für supermatte Oberflächen oder Linoleum.

Abgerundet wird die Auswahl durch Material für die Verpackung und den Transport der fertigen Werkstücke. Alle Artikel genügen den sehr hohen qualitativen Ansprüchen an eine professionelle Anwendung und weisen ein gutes Preis-Leistungs-Verhältnis auf. Die Handwerksmarke umfasst auch eine Serie umweltfreundlicher Produkte.

## Warum Qualität für das Handwerk so wichtig ist

Handwerksarbeit ist Qualitätsarbeit. Das hochwertige Angebot aus Beratung, Fertigung und Montage ist nur perfekt, wenn der Endkunde ein Möbel- oder Werkstück erhält, das den Anforderungen an die Nutzung langfristig und nachhaltig standhält.

Dabei kommt es nicht zuletzt auf die kleinen, aber feinen Details im Fertigungsprozess an, zu denen selbstverständlich auch die Verbrauchsartikel der Handwerksmarke zählen. Je nach Fertigungsschwerpunkt findet jeder Betrieb hier bei [Ostermann](#) die passenden Lösungen: für den Küchenbau, den privaten und gewerblichen Innenausbau sowie für den Laden- oder Messebau.

## Paradebeispiel für Qualität: das Sockelsystem

Ein Beispiel für Produkte, die schnell und einfach die tägliche Arbeit erleichtern, ist das Sockelsystem. Bei den »verborgenen Helden« für den Bau von Küchen- und Schrankmöbeln kommt es auf eine leichte Montage, hohe Stabilität und hilfreiches

Zubehör an, zum Beispiel für die Befestigung der Sockelblende.

Das »Redocol«-Sortiment bietet Tischlereien/Schreinereien ein abgestimmtes System mit Sockelfüßen, Gleitern, den passenden Blenden inklusive Dichtungen sowie Befestigungen und Verbindungsprofilen an, alles aufeinander abgestimmt und aus einer Hand. Neben umfangreichem Standardzubehör gibt es praktische Lösungen für Sonderfälle.

## **Griffe und Handlaufstützen für vielfältige Projekte**

Dass man die Markenprodukte nicht nur im Küchenbau, sondern bei den unterschiedlichsten Projekten einsetzen kann, zeigen Artikel wie Handläufe, Griffe oder Garderobenhaken. Beschläge dieser Art finden nicht nur im privaten, sondern auch im gewerblichen Innenausbau ihre Anwendung. Man denke hier an Hotelzimmer, Restaurants, Arztpraxen oder Büros.

Auch hier haben die Ostermann-Experten wieder an das Handwerk gedacht: Um Endkunden die Auswahl zu erleichtern, liefert das Unternehmen eine Musterplatte mit unterschiedlichen Griffen, Knöpfen und Garderobenhaken in der Trendfarbe Schwarz. Diese kann in der Ausstellung platziert und für die Kundenberatung eingesetzt werden.

## **Ausführliche Beratung bei gefüllten Schmelzklebern**

Zu den Neuheiten im Sortiment zählt der Ethylenvinylacetat-Schmelzkleber (EVA) »Redocol Kantomelt leicht gefüllt«. Gefüllte Klebstoffe enthalten neben den reinen Klebstoffen auch Harze und Mineralien, beispielsweise Kreide oder Kalk. Dadurch lassen sich gefüllte EVA-Schmelzkleber leichter verarbeiten. Ungefüllter Schmelzkleber besteht hingegen aus reinem EVA-Copolymer. Der Klebstoff lässt sich dünner auftragen und ergibt bei optimierter Einstellung eine dünnere Fuge. Die Verarbeitung ist allerdings anspruchsvoller. Zudem werden höhere Vorschubgeschwindigkeiten empfohlen.

Eine gute Alternative bietet der neue EVA-Schmelzkleber. Das Allround-Produkt ist im Vergleich zu einem ungefüllten Schmelzkleber viel leichter zu verarbeiten und damit auch für Anlagen ab einer Vorschubgeschwindigkeit von zehn Metern pro Minute geeignet. Der Kleber erzielt aber auch bei deutlich schnelleren Maschinen sehr gute Ergebnisse. Es kommt nicht zu unerwünschtem Fadenzug oder einem Verschmieren des Klebstoffs, und das Fugenbild erreicht annähernd die Qualität von ungefüllten Produkten. Das neue Produkt steht wahlweise in den Farben Natur und Weiß zur Verfügung.

## **Besonders nachhaltige Lösungen**

Nachhaltigkeit wird immer wichtiger, daher finden Kunden bei Ostermann unter dem Label »Redocol greenline« umweltgerechte Produkte. Aktuell sind dies ausgewählte Reiniger, Klebstoffe und Klebeband für die Verpackung.



Der Reiniger »Redocol greenline Teclonex One For All« besteht aus nachhaltigen Rohstoffen (Bild: Ostermann).

Ein gutes Beispiel ist der Reiniger »Redocol Teclonex One For All«. Er wurde von Ostermann selbst entwickelt und basiert nahezu vollständig auf pflanzlichen Rohstoffen. Aufgrund seines breiten Einsatzspektrums, zum Beispiel an den Sprühaggregaten der Kantenanleimmaschine, für die Oberflächenreinigung und für die Endreinigung, lassen sich damit die Vielzahl der üblichen Reiniger im Werkstattalltag und somit auch die Anzahl der Gefahrgüter und die Kosten für deren Lagerung deutlich reduzieren.



Aus der Praxis, für die Praxis: Die Ostermann-Experten kennen typische Probleme im Werkstattalltag und bieten praktische Lösungen (Bild: Ostermann).

## Umfassende Beratung auf allen Ebenen

Damit Handwerksbetriebe die jeweils bestmögliche Lösung für ihr Projekt erhalten, bietet Ostermann zu allen Produkten professionelle Beratung über verschiedene Kanäle an: telefonisch oder durch den Außendienst, via Onlineshop, E-Mail oder gedruckt. Schließlich geht es nicht nur um den Verkauf, sondern darum, die bestmögliche Lösung für den einzelnen Kunden und seine Projekte zu finden.



Leime, Reiniger, Werkstattbedarf: Die Artikel der Marke »Redocol« wurden speziell für den Bedarf in der Tischlerei/Schreinerei zusammengestellt (Bild: Ostermann).

Ein Blick in den Onlineshop reicht, um den passenden Artikel zu finden. Über die Facettensuche lässt sich gezielt nach »Redocol«-Produkten suchen. An den Produkten im Shop sind dann alle notwendigen Verarbeitungshinweise hinterlegt. Wer sich lieber offline informiert, wirft einen Blick in die drei Kataloge »Technische Planung (TP)«, »Kreative Gestaltung (KG)« und »Praktische Verarbeitung (PV)«.

Eine weitere Möglichkeit, sich über die Produkte zu informieren, sind die Expertentipps im regelmäßig erscheinenden Ostermann-Magazin oder auf der Website. Hier werden ausgewählte Produkte und ihre Vorteile sowie Tipps und Tricks für deren Anwendung vorgestellt. Zudem greifen regelmäßige Newsletter häufige Kundenfragen auf und vermitteln nachhaltig und verständlich Informationen zu den Produkten.

Das Thema Beratung ist für das Unternehmen jedoch mehr als nur das Zur-Verfügung-Stellen informativer Materialien. In persönlichen Beratungsgesprächen am Telefon oder im direkten Austausch mit dem Außendienst stehen die Mitarbeitenden bereit, um ihr fundiertes Wissen zu teilen und die beste Lösung für den Kunden zu finden.

## Service, Vielfalt, Tempo

Das Markenkonzept der »Redocol«-Produkte zeigt: Ostermann ist ein verlässlicher Partner auf dem Weg zu handwerklicher Perfektion. Das oberste Ziel des Unternehmens ist es, Handwerksbetrieben die tägliche Arbeit mit Service, Vielfalt und Tempo zu erleichtern. Der Service orientiert sich dabei an den Bedürfnissen der Kunden. Die Vielfalt bietet alles für den Möbelbau aus einer Hand. Und weil auch im Handwerk die Zeit ein entscheidender Faktor ist, sind alle Abläufe im Unternehmen auf Geschwindigkeit ausgelegt: Angefangen bei der einfachen Bestellung über den zügigen Versand bis hin zu den auf Maß konfektionierbaren Möbelementen, die sofort nach dem Eintreffen weiterverarbeitet werden können.

---

### Hersteller aus dieser Kategorie

---

#### **Kleiberit SE & Co. KG**

Max-Becker-Str. 4  
D-76356 Weingarten  
07244 62-0  
[info@kleiberit.com](mailto:info@kleiberit.com)  
[www.kleiberit.com](http://www.kleiberit.com)  
[Firmenprofil ansehen](#)

---