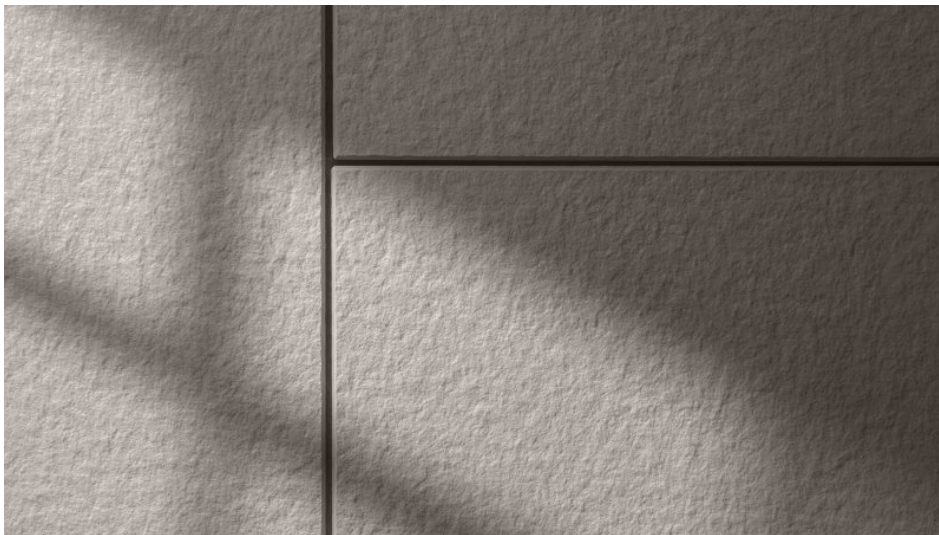


Strukturierte Oberflächen

Artikel vom **20. Januar 2026**

Dekore und Dekorpapiere

Rehau erweitert die Oberflächenkollektion »Rauvisio cube« um die neue Struktur »Desert Stone«, die verwittertem Stein nachempfunden ist und Eleganz mit Authentizität verbindet. Zudem wurde »Rauvisio crystal Strong« mit sechs neuen Dekoren aktualisiert – robust, vielseitig und designstark.



Die neue Oberflächenstruktur erinnert an natürlich verwitterten Stein (Bild: Rehau).

Rehau hat seine Oberflächenkollektion »Rauvisio cube« um architektonisch inspirierte Texturen erweitert. Ausgangspunkt der strukturierten Oberfläche mit tiefem Relief und markanter 3D-Haptik ist die Betonstruktur »Urban Concrete« mit unregelmäßig verteilten Luftporen für eine authentische Anmutung. Hinzugekommen ist zuletzt die Struktur »Desert Stone«, die gleichmäßig strukturiert ist und an natürlich verwitterten Stein erinnert. Laut Hersteller soll die Struktur Authentizität mit Eleganz verbinden und mit ihrem ausgewogenen Charakter Harmonie sowie zeitlose Beständigkeit vermitteln. Die Struktur ist farblich abgestimmt auf die HPL-Oberfläche »Rauvisio noir«. Für den Anfang sind vier Dekore geplant, weitere Strukturen befinden sich laut Unternehmensangabe in der Entwicklung. Zudem hat Rehau seine Kollektion »Rauvisio crystal Strong« überarbeitet, die jetzt sechs zeitgemäße Dekore in Kombination mit dem Glaslaminat für

Anwendungen von Küche bis Objekt umfasst. Die neue Dekorkollektion ist farblich ebenfalls auf »Rauvisio noir« abgestimmt und bietet damit eine große Flexibilität in der Gestaltung. Auch diese Oberfläche ist sehr widerstandsfähig, leicht zu verarbeiten und eignet sich damit für vielfältige Anwendungen.

Hersteller aus dieser Kategorie
