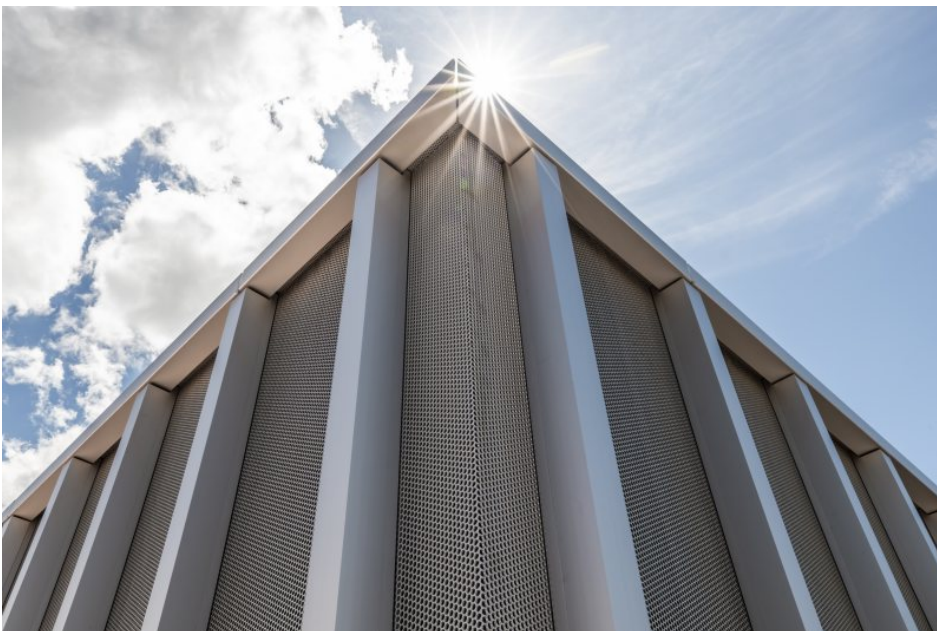


Gebäudehülle aus Lochblech

Artikel vom **20. Januar 2026**

Baustoffe und -materialien

Gebäudehüllen aus individuell angefertigten Lochblechelementen von Schäfer Lochbleche bieten funktionale Eleganz für moderne Fassaden.



Konstruktiver Fassadenabschluss nach oben mit Lochblech, Eckausbildung im Detail (Bild: Schäfer Lochbleche).

Mit der geplanten Fertigstellung des Großbauprojekts Bâtiment Police in Fribourg/Schweiz werden die Feuerwehr, die Ortspolizei und das Gesundheitsnetz Saane in einem Gebäude vereint untergebracht. Die Fassadengestaltung mit maßgefertigten Lochblechelementen von Schäfer Lochbleche sorgt für eine harmonische Einbindung in die Umgebung und dient der Feuchteregulierung. Das Unternehmen ist nach eigener Angabe auf die zuverlässige Belieferung mit passgenauen Lochblechzuschnitten spezialisiert, insbesondere die Produktion größerer Mengen wie bei diesem Projekt.

Wetterfeste Außenschicht

Für den sechsstöckigen Holzbau entwarf das Architekturbüro 2b architectes aus Lausanne eine individuelle Gebäudehülle aus Lochblechelementen, kombiniert mit großen Fensterflächen, integrierter Beschattungstechnik und kontrastierenden Elementen aus Chromstahl. Auf der Unterkonstruktion wurde eine vorgehängte, hinterlüftete Fassade montiert, wodurch die wetterfeste Außenschicht der Wand einen Feuchtigkeitsaustausch mit der Umgebungsluft ermöglicht. Dies stellt sicher, dass die Wärmedämmung lange Zeit effektiv arbeiten kann, ohne an Leistungsfähigkeit einzubüßen. Sowohl die Ausführungsplanung als auch die Umsetzung des Gewerks wurden vom Schweizer Metallbauunternehmen Acomet übernommen. Das ausgewählte Material für die passgenauen Lochblechzuschnitte ist ein doppelt farblos eloxiertes Aluminiumblech mit einseitiger Schutzfolie. Die Breite der gelieferten Positionen beträgt einheitlich 850 mm, während die Längen je nach Position variieren. Für die Fassade fertigte der Lochblechspezialist 14 verschiedene Positionen mit vier unterschiedlichen Lochbildern. Insgesamt wurden 2000 m² Lochbleche benötigt. Die vier Lochbilder sind für ein homogenes Erscheinungsbild der Fassade aufeinander abgestimmt. Der freie Querschnitt nimmt von unten nach oben allmählich zu, wodurch der visuelle Eindruck von einer einheitlichen Lochung entsteht. Die größeren Lochungen in den oberen Stockwerken unterstützen zudem den dort erforderlichen Luftnachzug für eine umfassende Entlüftung nach oben.

Hersteller aus dieser Kategorie
