

Möbeldekore – so inspirierend wie die Welt

Artikel vom **2. Juni 2020**

Platten

Wir verbringen den Großteil unseres Lebens in Gebäuden, weshalb Innenräume wesentlich unsere Gesundheit und vor allem unser Wohlbefinden beeinflussen. Daher sollten wir ihnen größte Aufmerksamkeit widmen und sie so gestalten, dass sie uns in allem was wir tun unterstützen.



Die »One World Collection« von Swiss Krono wurde von globalen Designtrends inspiriert (im Bild: »Healthy Nordic«). Bild: Swiss Krono

Die neue »One World Collection« der Swiss Krono AG ist so vielfältig wie die Wünsche der Menschen und bietet mit 223 Dekoren eine Fülle von Möglichkeiten, individuelle Möbel und Räume zu kreieren.

Designtrends als Basis

Die Dekore entstanden auf Grundlage ständiger intensiver Beobachtung von vier globalen Designtrends: **Warm Craft**: Anfassen erwünscht! Das Erleben des Haptischen und Natürlichen wird als Kontrast zur fortschreitenden Digitalisierung immer wichtiger. Das Wahrnehmen mit allen Sinnen hat Priorität. Für die »One World Collection« wurden warme Holztöne und kühle Metalloptiken kreiert, die eine ausgewogene Balance zwischen den Gegenpolen schaffen. Zusammen mit den anspruchsvollen Oberflächenstrukturen ist dies eine besonders passende Kombination für außergewöhnliche Einrichtungskonzepte.



Der Designtrend »Warm Craft« bietet Wahrnehmen mit allen Sinnen. Bild: Swiss Krono

Urban Agility: Neue agile Dekore für Arbeits- und Lebensräume. Noch nie waren wir dynamischer, weshalb wir uns nach Strukturen sehnen, die sich unseren Bedürfnissen und Wünschen permanent anpassen. Das gilt insbesondere dann, wenn die räumliche Trennung zwischen Arbeiten und Entspannen zunehmend verschwimmt. Räume sollen sowohl die Kommunikation fördern als auch Rückzugsorte bieten. Um verschiedene Bereiche zu schaffen, kann man zum Beispiel mit unifarbenen Dekoren und Holzoptiken eine Unterscheidung herstellen, die trotzdem Harmonie ausstrahlt. **Cosy Bohemian:** Sinnlichkeit kombiniert mit Wohlbehagen für gemütliche Rückzugsorte. Kunsthandwerk trifft auf Interior-Trends – wenn orientalische Einflüsse und opulente Muster mit zeitloser, eleganter Eichenmaserung verschmelzen, dann entsteht ein Fest für alle Freunde ungewöhnlicher Mischungen. Diese besonders spannende Kombination hat Swiss Krono in einigen der Design-Dekore zusammengeführt.



»Cosy Bohemian«: Kunsthandwerk trifft auf Interior-Trends mit spannenden Dekoren.
Bild: Swiss Krono

Healthy Nordic: Klarheit und Natürlichkeit, ganz nach skandinavischem Vorbild. Die Kombination aus hellem Holz und Blau- und Grautönen lässt eine ruhige Atmosphäre entstehen. Klare Linien und wenig Verspieltes kennzeichnen diese Ästhetik, die trotz dieser Einfachheit eine anziehende Gemütlichkeit ausstrahlt. Zu diesem Trend gehört auch, dass eine gesunde, bewusste Lebensweise immer mehr ins Zentrum rückt.

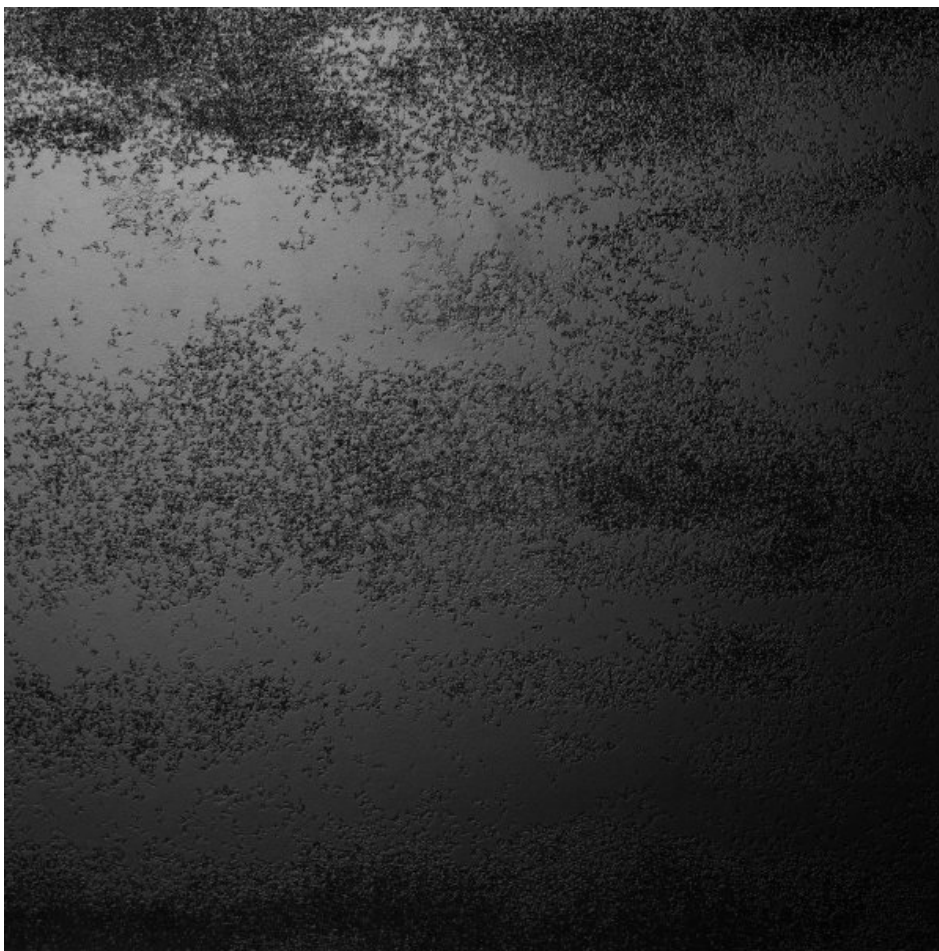


Die »One Vision«-Struktur erfüllt natürliche und haptische Anforderungen, hier passend zum Designtrend »Healthy Nordic«. Bild: Swiss Krono

Kombinierbare Dekore

Übersichtlich aufgeteilt in die Kategorien Uni, Holz und Design lassen sich die verschiedenen Dekore immer wieder neu, passgenau und individuell kombinieren – von harmonischen Naturtönen und bunten Farbspielereien über Holz- und Steinoptiken bis zu kreativen Fantasiemustern. Die »One World Collection« bietet damit für jeden Einzelnen das Potenzial, seinen ganz eigenen Einrichtungsstil wahr werden zu lassen. Neben der Optik sind haptische Erfahrungen für alle Lebensräume von essenzieller Bedeutung. Die Sehnsucht nach besonderen Oberflächen wird immer wichtiger: Menschen wollen fühlen, was das Auge sieht. Für die Kollektion wurden daher zwei neue Oberflächenstrukturen entwickelt:

1. »One Vision (OV)« ist eine universell einsetzbare Holzstruktur, die natürliche und haptische Anforderungen erfüllt.
2. »Linux (LX)« ist eine hochwertige Steinstruktur, die inspiriert durch eine besondere Steinart der Rätischen Alpen entstanden ist. Die Struktur bietet ein modernes Wechselspiel von Matt und Glanz mit Tiefenwirkung und natürlicher Haptik und ist damit vielseitig einsetzbar.



Die hochwertige Steinstruktur »Lunix« bietet ein Wechselspiel von Matt und Glanz mit Tiefenwirkung und natürlicher Haptik. Bild: Swiss Krono

Für mehr Lebensqualität

Zeitgemäße Architekturkonzepte müssen in besonderem Maße die Bedürfnisse der Nutzerinnen und Nutzer berücksichtigen und für gleichermaßen funktionale wie ästhetische Umgebungen sorgen. Die Produkte der Swiss Krono AG bestehen aus Holz, das ein wohngesundes, individuelles Bauen und Einrichten ermöglicht und damit in der Lage ist, zu einer höchstmöglichen Lebensqualität beizutragen.

Hersteller aus dieser Kategorie

SWISS KRONO AG

Willisauerstrasse 37

CH-6122 MENZNAU

0041 41 494 9 494

chme.info@swisskrono.com

www.swisskrono.com/ch

[Firmenprofil ansehen](#)

**Egger Holzwerkstoffe Brilon GmbH & Co.
KG**

Im Kissen 19
D-59929 Brilon
02961 770-0
info-bri@egger.com
www.egger.com
[Firmenprofil ansehen](#)

M. Kaindl GmbH
Kaindlstr. 2
A-5071 WALS
0043 662 8588-0
sales@kaindl.com
www.kaindl.com
[Firmenprofil ansehen](#)
