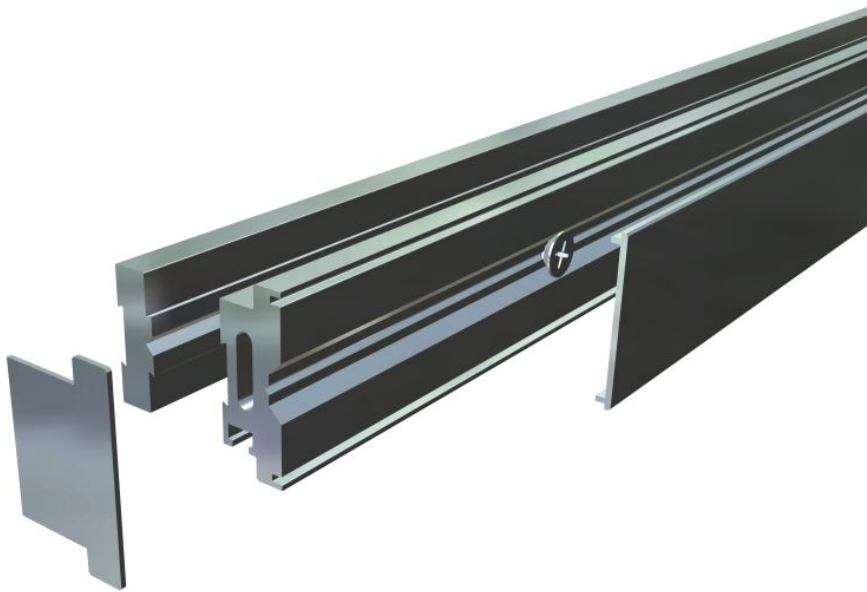


## Schiebetürbeschläge

Artikel vom **28. April 2020**

Teile und Beschläge vorwiegend aus Metall



Schiebetürbeschläge von Tiger: der »Evolution III« wurde komplett überarbeitet und hat als »Evo IV« einen völlig neuen Aufbau.

Für das Jahr 2020 hat sich das Unternehmen mit dem Markenprodukt Tiger wieder einiges vorgenommen. Die größte Herausforderung war die Entwicklung einer neuen Baureihe mit dem Projektziel, für den bewährten »Alu 80« einen würdigen Nachfolger zu finden, der in Form und Funktion seinen Vorgänger ersetzen und übertreffen kann. Grundidee: die Produkt- und Montagevorteile der Premiumbaureihen »Alu 100« und »150« auch auf den kleinen Bruder zu übertragen. Besondere Merkmale sind u. a. die Integration der neuen Dämpfer für Holz- und Glastüren in die Laufschiene, die reduzierte Form der Glasklemmen, neu konzipierte Laufwagen und Stopper. Aber auch bei anderen Produkten wird Tiger mit Verbesserungen für Aufmerksamkeit sorgen. Der bekannte Retro-Beschlag bekam u. a. optimierte Laufschiene

Designbeschlag »MX II« erreicht künftig ein besonders minimales Spaltmaß in Verbindung mit mehr Montagefreundlichkeit. Auch der »Evolution III« erfuhr noch einmal eine komplette Überarbeitung. Laut Aussage des Herstellers hat sich die filigrane Schienenkonstruktion besonders bei Längen von über 3000 mm als möglicher Schwachpunkt erwiesen. Aus diesem Grund bekommt der »Evo IV« einen völlig neuen Aufbau mit einer spürbar stabileren Laufschiene. Dadurch kann das System auch an nicht perfekten Wänden sicher montiert werden. Der Beschlag ist erhältlich in Silber, Edelstahl und Schwarz eloxiert. Hervorgehoben wird, dass bereits zum Jahresbeginn 2020 eine neue Homepage vorgestellt wurde. Die Menüführung durch das Sortiment und das gezielte Anwählen bestimmter Produkte folgt jetzt einer besseren Struktur. Und auch alle technischen Informationen bis hin zu den CAD-Daten der Systeme sind jetzt schneller abrufbar. Zusätzlich wurde die Homepage durch eine Shop-Funktion aufgewertet. Hier finden registrierte Nutzer nicht nur den bekannten Support von Tiger, sondern können Auszüge des Sortiments schnell und unkompliziert direkt bestellen.

---

#### Hersteller aus dieser Kategorie

---

##### **Hettich Marketing- und Vertriebs GmbH & Co. KG**

Anton-Hettich-Str. 12-16  
D-32278 Kirchlegern  
05733 798-0  
[info@hettich.com](mailto:info@hettich.com)  
[www.hettich.com](http://www.hettich.com)  
[Firmenprofil ansehen](#)

---

##### **Alumis GmbH & Co. KG**

In der Lake 2  
D-33829 Borgholzhausen  
05425 95371-0  
[service@alumis-group.de](mailto:service@alumis-group.de)  
[www.alumis-solutions.de](http://www.alumis-solutions.de)  
[Firmenprofil ansehen](#)

---

##### **Häfele SE & Co KG**

Adolf-Häfele-Str. 1  
D-72202 Nagold  
07452 95-0  
[info@haefele.de](mailto:info@haefele.de)  
[www.haefele.de](http://www.haefele.de)  
[Firmenprofil ansehen](#)

---