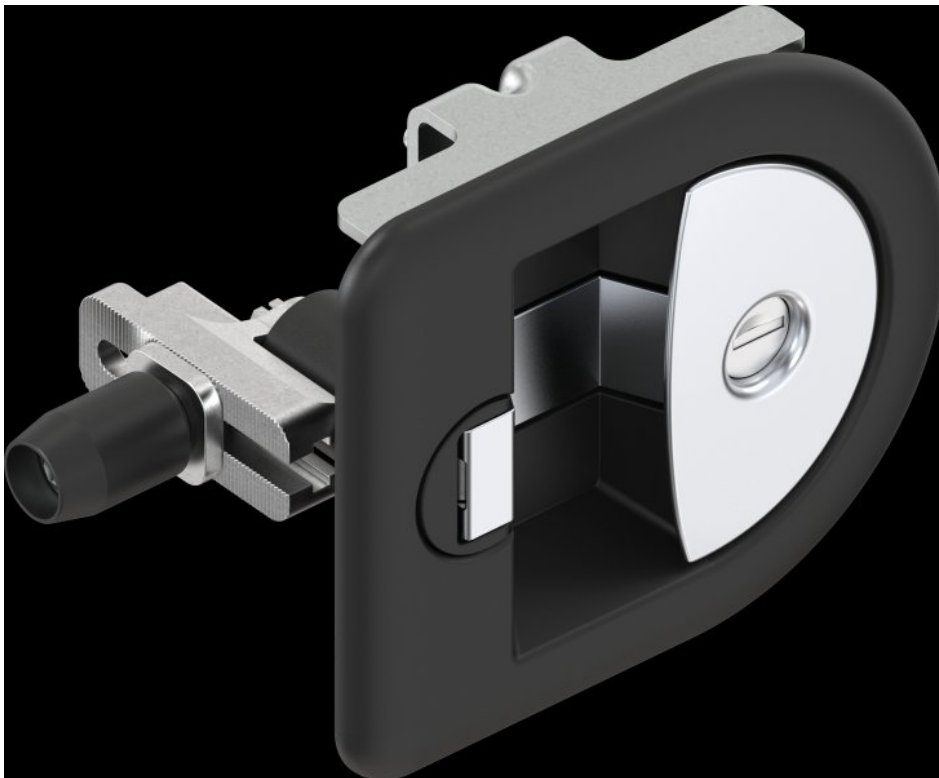


## Mulden-Klappgriffe

Artikel vom 13. Oktober 2021  
Fenster und Türen



Der neue Mulden-Klappgriff ist mit verschiedenen Schließmitteln erhältlich, unter anderem mit verstellbarer Rollenzunge (rechts unten) (Bild: Emka Beschlagteile).

Mulden-Klappgriffe sind schon lange Standard und haben sich bewährt im Bereich der Transportverschlüsse für Klappen und Türen. Sie werden vorrangig in Staufächern oder -kisten verbaut. Während sich die Griffe über Jahrzehnte hauptsächlich durch ihre flächenbündige Funktionalität ausgezeichnet haben, lautete die Herausforderung bei Emka: Funktion, Design und Flexibilität als Kombination buchstäblich in den Griff zu bekommen. Im Vergleich zum alten Modell verfügt die neue Version über ein modernes Erscheinungsbild im Polyamid-Edelstahlmix mit Bauteilen aus Zinkdruckguss. Die T-Griffmulde ist breiter und somit auch für große Hände geeignet und sogar mit

Handschuhen komfortabel bedienbar. Der Mulden-Klappgriff ist modular aufgebaut, das heißt, der Kunde kann unter mehreren Schließmitteln und Schließmedien wählen: Mit Haken-, dreh- oder höhenverstellbarer Rollenzunge, Rundzylinder, Vierkant- oder Doppelbartbetätigung steht dem Anwender das gesamte Angebot des Unternehmens an Verschlussmitteln offen. Diese Vielfalt wird vom Hersteller besonders betont. Darüber hinaus besitzt der Klappgriff einen IP-65-Schutz sowie einen optischen Öffnungsindikator.

---

#### **Hersteller aus dieser Kategorie**

---

##### **Rudolf Ostermann GmbH**

Schlavenhorst 85

D-46395 Bocholt

02871 2550-0

[verkauf.de@ostermann.eu](mailto:verkauf.de@ostermann.eu)

[www.ostermann.eu](http://www.ostermann.eu)

[Firmenprofil ansehen](#)

---

##### **Schüco Interior Systems KG**

In der Lake 2

D-33829 Borgholzhausen

05425 12-0

[interior-systems@schueco.com](mailto:interior-systems@schueco.com)

[www.schueco.com/interior-systems](http://www.schueco.com/interior-systems)

[Firmenprofil ansehen](#)

---