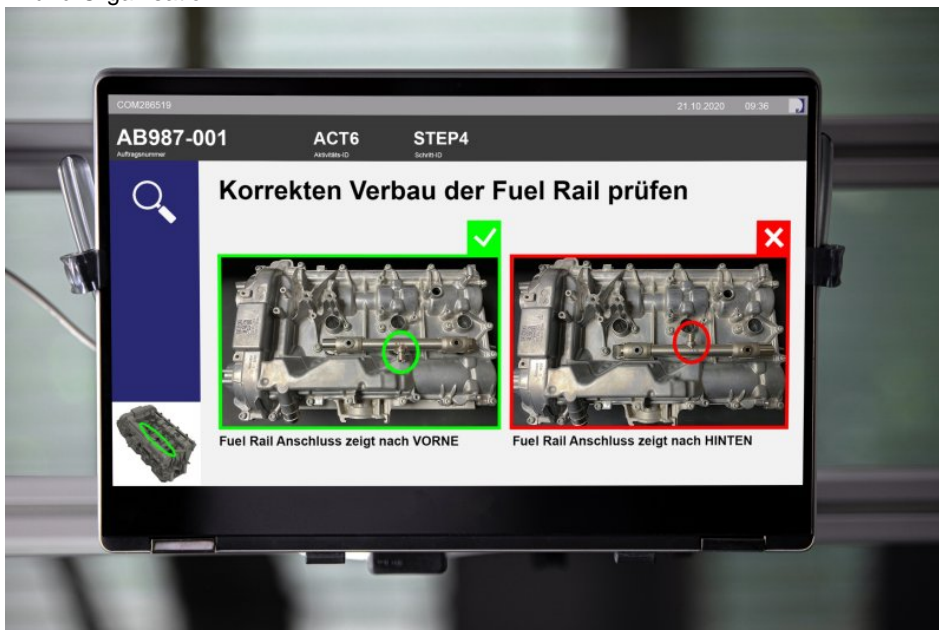


## Werkerassistenz

Artikel vom 25. November 2021

IT und Organisation



Die virtuelle Grenzmustertafel ermöglicht eine visuelle Inline-Prüfung direkt nach dem Montageprozess (Bild: DE software & control).

Das Werkerassistenzsystem der [DE software & control GmbH](#) ist ein modulares System, dessen Basisversion vom Anwenderunternehmen zielgenau mit verschiedenen Komponenten aufgerüstet werden kann. Zwei neue Komponenten zur Qualitätssicherung erweitern den Funktionsumfang: virtuelle Grenzmustertafel und »Video Snippet«. Die virtuelle Grenzmustertafel ist in den Produktionsprozess integriert und bietet direkt bei Abschluss eines Montageprozesses die Möglichkeit einer visuellen Inline-Prüfung. Ein Bild des Werkstücks wird in seiner IO- und in seinen NIO-Varianten dargestellt, damit das Personal unmittelbar die Korrektheit prüfen kann. Diese Prüfvariante ist plakativ und unabhängig von Sprache sowie Schulungsgrad. Sie unterstützt das Montagepersonal und macht es dadurch sicherer sowie schneller im Arbeitsablauf.

Der Baustein »Video Snippet« dokumentiert auf besonders einfache Art und Weise den

kompletten Produktionsprozess. Angestoßen durch den taktgebundenen Montageablauf werden Foto- bzw. kurze Videoaufnahmen des Prozesses gemacht und eindeutig dem zu fertigenden Produkt zugeordnet. Somit ist laut Softwareanbieter eine einfache Rückverfolgung möglich bei gleichzeitiger Schaffung einer Basis für einen KVP-Prozess.

---

### Hersteller aus dieser Kategorie

---

#### **Felder KG**

KR-Felder-Str. 1  
A-6060 HALL IN TIROL  
0043 5223 58500  
[info@felder-group.com](mailto:info@felder-group.com)  
[www.felder-group.com](http://www.felder-group.com)  
[Firmenprofil ansehen](#)

---

#### **Tibek CNC-Technik GmbH**

Gutenbergstr. 39  
D-40235 Düsseldorf  
0211 6108090  
[info@tibek.de](mailto:info@tibek.de)  
[www.tibek.de](http://www.tibek.de)  
[Firmenprofil ansehen](#)

---

#### **VLEXsoftware gmbh**

Fritz-Hornschuch-Str. 12  
D-95326 Kulmbach  
09221 691-770  
[info@vlexplus.com](mailto:info@vlexplus.com)  
[www.vlexplus.com](http://www.vlexplus.com)  
[Firmenprofil ansehen](#)

---