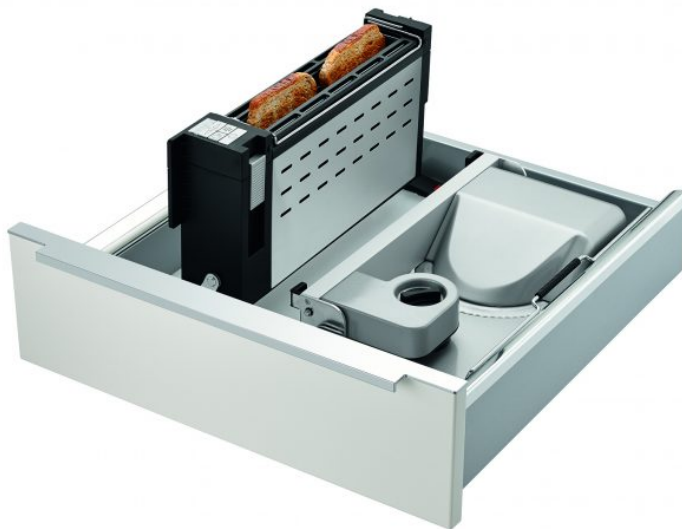


Einbaugeräte

Artikel vom **29. Mai 2018**
Einbau-Elemente



Fest und platzsparend im Schubkasten montiert und mit einem Handgriff einsatzbereit. Anschließend umklappen und Schubkasten schließen. So einfach kann es gehen und so einfach ist es auch: mit dem Einbau-Toaster »ET 10« von ritterwerk, dem Spezialisten für Einbau-Allesschneider und Einbau-Kleingeräte. Sicherheit wird durch die automatische Abschaltung beim Einklappen des Gerätes gewährleistet. Das Gehäuse aus Edelstahl ist wärmeisoliert, so dass die beim Toasten entstehenden Temperaturen keinerlei Auswirkung auf die Möbel haben. Der Toaster ist mit einer automatischen Röstgutzentrierung, einer Auftau- und Aufwärmfunktion, einer Röstgradeinstellung mit LED-Anzeige, einer Memoryfunktion der Röstgradeinstellung, einer automatischen Abschaltung bei Klemmen des Toastes, sowie einer separaten Stopptaste zur Unterbrechung des Toastvorgangs und einer integrierten Brötchenauflage ausgestattet. Das Krümelfach lässt sich sowohl in liegender als auch in stehender Position des Toasters leeren. Der Toaster kann ohne Werkzeug zur problemlosen Reinigung aus der Schublade ausgebaut werden. Hervorgehoben werden der hohe Bedienkomfort, der geringe Energieverbrauch sowie der Sicherheitsstandard. Der Einbau-Toaster »ET 10«

ist auch für Kombinationen mit anderen Einbauprodukten von ritterwerk in einem Schubkasten geeignet. Beispielsweise kann er mit dem neuen Einbau-Stabmixer »ESM 50« ab 40 cm Korpusbreite eingebaut werden. Oder man kombiniert den Toaster mit dem Einbau-Allesschneider »AES 52« ab 50 cm Korpusbreite bzw. den Einbau-Allesschneidern »AES 62/72« ab 80 cm Korpusbreite.



ritterwerk GmbH
Infos zum Unternehmen

ritterwerk GmbH
Industriestr. 13
D-82194 Gröbenzell

08142 44016-0

info@ritterwerk.de

www.ritterwerk.de
