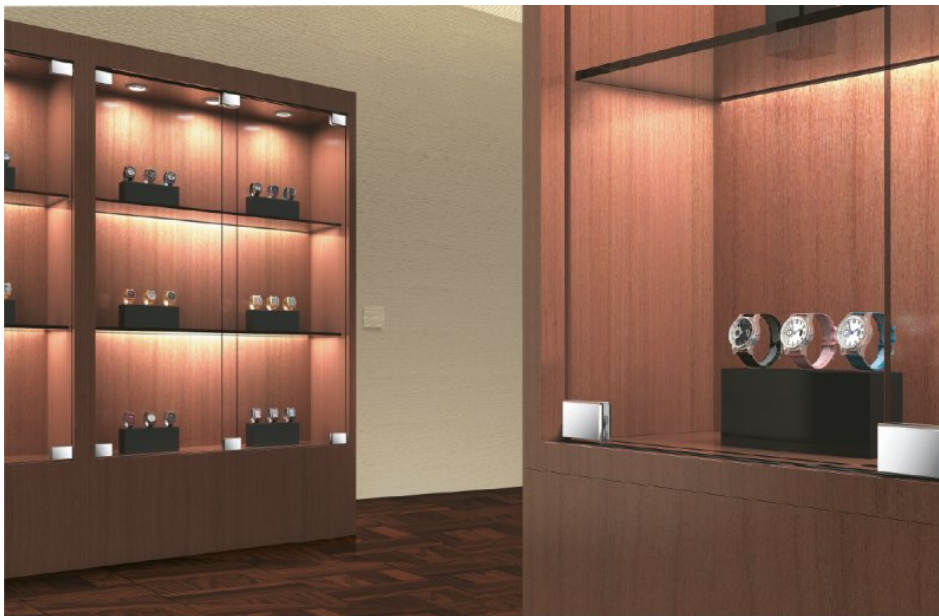


Kontaktloses elektronisches Schließsystem

Artikel vom **8. Juni 2021**

Teile und Beschläge vorwiegend aus Metall

Auf der »interzum @home« stellte der Beschlaghersteller [Sugatsune](#) ein elektronisches Schließsystem für Vitrinen vor, das Eleganz mit Benutzerfreundlichkeit vereint.



Das neue Schließsystem wurde mit dem Interzum-Award 2021 in der Kategorie »High Product Quality« ausgezeichnet (Bild: Sugatsune).

Das neue elektronische Schließsystem für Vitrinen »Excelock« von Sugatsune bietet laut Hersteller ein komplett abgestimmtes Design mit Scharnieren und Schlössern für Holz- und Glastüren sowie für Schubladen. Alle Scharniere und Schiebesysteme der »XL-GC«-Serie, können in Kombination mit dem Schließsystem verwendet werden. Von der Antenne bis zum Schloss selbst sind alle Einheiten komplett verdeckt für ein glattes, elegantes Design. Es ist als einfaches kontaktloses Kartensystem ausgeführt, das aus nur sechs Grundkomponenten besteht. Da keine Computerprogrammierung erforderlich

ist und eine Schlüsselvergabe vor Ort möglich ist, ist das System auch ohne besondere technische Kenntnisse einfach zu installieren und zu nutzen. Laut Hersteller können auch Magnetschlösser anderer Hersteller an das System angeschlossen werden, sodass bis zu 36 Türen mit nur einer Karte geöffnet werden können.

Hersteller aus dieser Kategorie

Häfele SE & Co KG

Adolf-Häfele-Str. 1

D-72202 Nagold

07452 95-0

info@haefele.de

www.haefele.de

[Firmenprofil ansehen](#)

BS Rollen GmbH

Rotzkotten 14

D-42897 Remscheid

02191 59217-0

info@bs-rollen.de

www.bs-rollen.com

[Firmenprofil ansehen](#)

Hettich Marketing- und Vertriebs GmbH & Co. KG

Anton-Hettich-Str. 12-16

D-32278 Kirchlengern

05733 798-0

info@hettich.com

www.hettich.com

[Firmenprofil ansehen](#)
