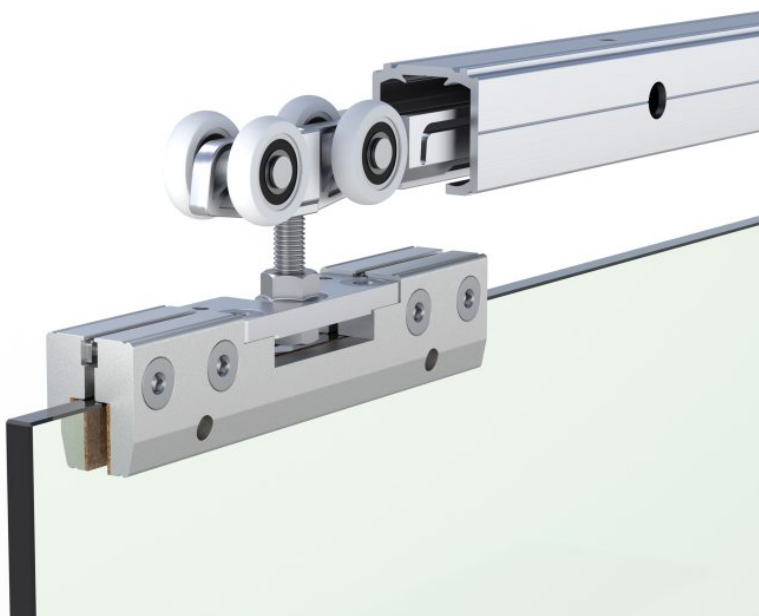


## Schiebetürsystem für Decken/- Wandmontage

Artikel vom 2. Februar 2022  
Teile und Elemente



Das Schiebetürsystem besteht aus den Hauptkomponenten Laufschiene, Rollensystem sowie Klemmmechanismus (Bild: Bohle).

Im modernen Innenausbau sind Raumkonzepte gefragt, die minimalistisches Design mit maximalem Komfort verbinden. Glasschiebetüren dienen dabei nicht nur als platzsparende Raumlösungen, sie lassen sich auch in großzügig gestalteten Wohnbereichen als Raumtrennung und Blickfang einsetzen. Die [Bohle AG](#) ergänzt ihr Schiebetürsystem für die klassische Decken- und Wandmontage »MasterTrack FT« um weitere Komponenten, mit denen Teleskop- und deckenbündige Lösungen umsetzbar sind. Das Schiebetürsystem ist modular aufgebaut und daher individuell einsetzbar. Die neue, besonders hochwertige »BT«-Serie besteht aus den drei Hauptkomponenten Laufschiene, Rollensystem sowie sicherem Klemmmechanismus und macht laut Hersteller sowohl die Montage als auch die Anwendung sehr leicht. Der sanfte

Schließmechanismus und der sichere Aushebeschutz ergänzen das System. Diese Sonderlösung kommt dann zum Einsatz, wenn die Einbausituation mehr als eine einfache Decken- oder Wandmontage erfordert. Mit dem modularen System erweitern sich die Möglichkeiten der Raumgestaltung. Mit nur wenigen Einzelteilen und dank der kompakten Laufschiene, in der sich die Glasaufhängung unterhalb des Laufwagens befindet, lassen sich laut Herstellerbeschreibung zwei- und dreiflügelige Türen sowie deckenbündige Lösungen sehr einfach installieren – auch mit hochwertiger Hydraulik, doppelseitiger Federführung und einer Höheneinstellbarkeit von  $\pm 3$  mm.

---

#### Hersteller aus dieser Kategorie

---

##### **Rudolf Ostermann GmbH**

Schlavenhorst 85

D-46395 Bocholt

02871 2550-0

[verkauf.de@ostermann.eu](mailto:verkauf.de@ostermann.eu)

[www.ostermann.eu](http://www.ostermann.eu)

[Firmenprofil ansehen](#)

---

##### **Pilz GmbH & Co. KG**

Felix-Wankel-Str. 2

D-73760 Ostfildern

0711 3409-0

[info@pilz.de](mailto:info@pilz.de)

[www.pilz.com](http://www.pilz.com)

[Firmenprofil ansehen](#)

---

##### **Schüco Interior Systems KG**

In der Lake 2

D-33829 Borgholzhausen

05425 12-0

[interior-systems@schueco.com](mailto:interior-systems@schueco.com)

[www.schueco.com/interior-systems](http://www.schueco.com/interior-systems)

[Firmenprofil ansehen](#)

---