

Zeitgemäße Beleuchtungslösungen für Möbel, Messe- und Ladenbau

Artikel vom **31. August 2022**
Elektrotechnik

Nicht genug Licht oder eine Lichtfarbe, die unpassend zur Situation bei der Arbeit, für die Warenpräsentation oder zu sonstigen Gegebenheiten ist, muss nicht sein. [Hera](#) hat für all diese Situationen das richtige und passende Licht parat.



Ein Beispiel für eine aktuelle Beleuchtungslösung ist die Verwendung von Linienleuchten für Lichtbänder ohne Dunkelzonen (Bild: Hera).

Als Familienunternehmen in dritter Generation entwickelt, produziert und vertreibt die Hera GmbH & Co. KG LED-Beleuchtungssysteme für die Küchen- und Möbelindustrie sowie für den Laden- und Messebau. Das Produktprogramm umfasst ein sinnvoll abgestimmtes Standardsortiment und bietet auch ganz spezielle Einzellösungen. Das Portfolio wird ständig weiterentwickelt und immer wieder neu den Markterfordernissen angepasst. Weitere Schwerpunkte sind eine hohe Produktqualität sowie kurze Lieferzeiten. Das Familienunternehmen beschäftigt rund 100 Mitarbeiterinnen und Mitarbeiter und liefert Produkt- bzw. Systemlösungen für den Point of Sale in mehr als

60 Länder der Welt. Das Angebotsspektrum umfasst zeitgemäße LED- und anspruchsvolle Systemleuchten, Lichtsteuerungen, individuelle Sonderwünsche nach Maß sowie vielfältiges Zubehör.

Die Entwicklungsabteilung des LED-Spezialisten treibt die ständige Produktverbesserung aktiv voran und bringt das Produktportfolio stets auf den neuesten Stand. So ist sichergestellt, dass die Lichtlösungen der neuesten Technik sowie allen relevanten Normen und gesetzlichen Vorgaben entsprechen. Dies gilt sowohl für Leuchten als auch für sämtliches Zubehör. Dank des modernen Hochregallagers und damit verbundener hoher Warenverfügbarkeit verlassen die Produkte aus dem Standardprogramm in der Regel spätestens innerhalb von drei Tagen das Lager. Dies ist auch in der aktuell schwierigen Liefersituation der Fall, in der es bisher keine Versorgungsengpässe gab.

Schnelle Online-Bestellungen

Der B2B-Webshop, der sich mit seinem Angebot ausschließlich an gewerbliche Abnehmer richtet, will für Nutzerinnen und Nutzer leicht verständlich in der Anwendung sein und eine unkomplizierte Bestellabwicklung bieten. Dank des aktuellen Webdesigns und zeitgemäßer responsiver Gestaltung können Website und Shop auf allen Endgeräten genutzt werden. Der Online-Konfigurator, mit dem sich bereits seit mehreren Jahren individuelle Linienleuchten ab Stückzahl 1 schnell und einfach konfigurieren lassen, wurde in den neuen B2B-Shop integriert.

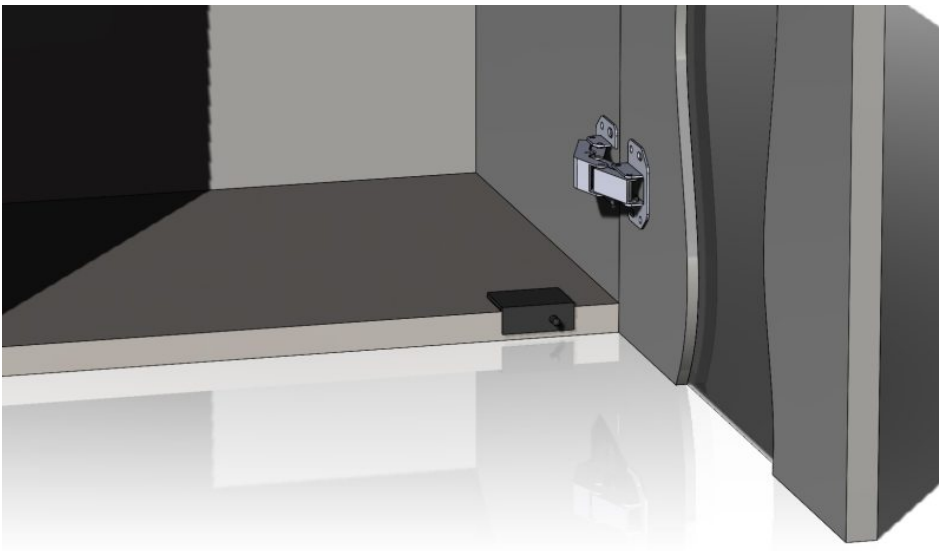
Megatrend Nachhaltigkeit

Überall auf der Welt nimmt die Aufmerksamkeit für Umwelt und Klima aus berechtigtem Interesse zu. In den letzten Jahren hat Hera zahlreiche Maßnahmen ergriffen, um einen Beitrag zum Umweltschutz zu leisten. Die Versendung der postalischen Korrespondenz erfolgt bereits seit Januar 2013 CO₂-neutral. Im Jahr 2018 ist das Unternehmen in den »Go-green«-Dienst der Deutschen Post DHL eingetreten, der garantiert, dass Pakete klimaneutral an ihren Bestimmungsort geliefert werden. Im Oktober 2019 folgte der Beitritt zum klimaneutralen Versandprogramm des Paketdienstes GLS Deutschland. Darüber hinaus verwendet der Hersteller leicht rezyklierbare Materialien wie Pappe und Polyethylen oder rezyklierte Materialien für die Verpackungen seiner Leuchten.

Seit 2016 nutzt das Unternehmen nur noch Strom aus Wind, Wasser, Photovoltaik und Biomasse aus regionalen Anlagen. Auch die Heizungsanlage wird seit 2018 klimaneutral mit Ökogas betrieben. Eine im Jahr 2019 auf dem Flachdach des Firmengebäudes installierte Photovoltaikanlage liefert die restliche elektrische Energie. Für Kurzstreckenfahrten wird ein Elektrofahrzeug genutzt, Hybridfahrzeuge ergänzen die Firmenflotte.

Verzicht auf die Batterie

Eine Neuheit im Sortiment ist der batterie- und kabellose Türkontaktschalter »Wireless-T«, der flexibel für die kabellose Steuerung des Lichts einsetzbar ist.



Der batterie- und kabellose Schalter »Wireless-T« kann ab einer Plattenstärke von 16 Millimetern bündig eingelassen werden (Bild: Hera).



Detailansicht des Schalters (Bild: Hera).

Damit gehört das regelmäßige Wechseln einer Batterie der Vergangenheit an. Die notwendige Energie für die Nutzung des Schalters wird autark allein durch mechanische Betätigung mithilfe von Energy Harvesting erzeugt.

Auch im Fertigungsprozess werden Zeit und Ressourcen gespart; es sind keine langen Stichbohrungen und keinerlei Kabel notwendig. Der Schalter kann wahlweise angeschraubt oder ab einer Plattendicke von 16 Millimetern in einer Sacklochfräsung bündig eingelassen werden.

Hera[®]

Hera GmbH & Co. KG
Infos zum Unternehmen

Hera GmbH & Co. KG
Dieselstr. 9
D-32130 Enger

05224 911-0

info@hera-online.de

www.hera-online.de
