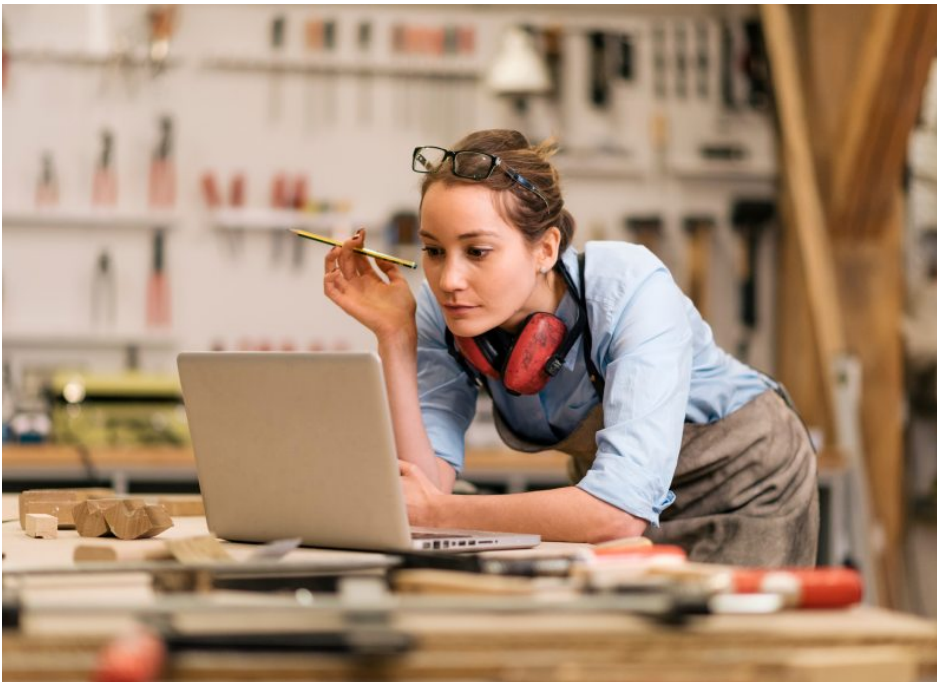


## Hettich implementiert neue Servicebereiche auf seiner Website

Artikel vom **26. Juli 2022**

Teile und Beschläge vorwiegend aus Metall

[Hettich](#) sieht in der Digitalisierung neue Möglichkeiten, die Zusammenarbeit mit seinen Kundengruppen zu intensivieren. Mit dem Launch neuer Serviceseiten und dem Ausbau der »eServices« möchte das Unternehmen die Partnerschaft mit seinen Kunden noch stärker in den Mittelpunkt stellen.



Die neue Serviceseite stellt Informationen und Angebote kompakt und zielgruppenorientiert zur Verfügung (Bild: Hettich).

Auch bei der Online-Informations-, -Produktsuche und -Bestellung möchte niemand Zeit vergeuden. Hettich hat daher die Messe »[Holz-Handwerk 2022](#)« in Nürnberg zum Anlass genommen, Schreinereien und Innenausbaubetrieben die erweiterten

»eServices« und die zielgerichtet konzipierten [neuen Serviceseiten](#) vorzustellen. Für das Handwerk wurde ein eigener Bereich geschaffen, der alle analogen und digitalen Services übersichtlich auf einer Seite darstellt.

## Schneller ans Ziel

Auf der Übersichtsseite sind alle relevanten Inhalte und Services für Handwerk, Handel, Architektbüros, Industrie, Montage oder Endkunden aufgeführt. Somit kommen alle Zielgruppen jetzt schneller ans Ziel und sehen ihre persönliche Ansprechperson mit Bild nebst Kontaktmöglichkeiten. Im Bereich Tischlerei und Innenausbau kann sofort weiter in die gewünschte Rubrik gesprungen werden: Inspiration, Produktinfos, CAD/Planung oder Montagehilfen. Alle Services greifen ineinander, um lückenlose und effiziente Arbeitsschritte zu ermöglichen.



**Hettich Marketing- und Vertriebs GmbH  
& Co. KG**

**Infos zum Unternehmen**

---

**Hettich Marketing- und Vertriebs GmbH  
& Co. KG**

Anton-Hettich-Str. 12-16  
D-32278 Kirchlengern

---

05733 798-0

---

[info@hettich.com](mailto:info@hettich.com)

---

[www.hettich.com](http://www.hettich.com)

---