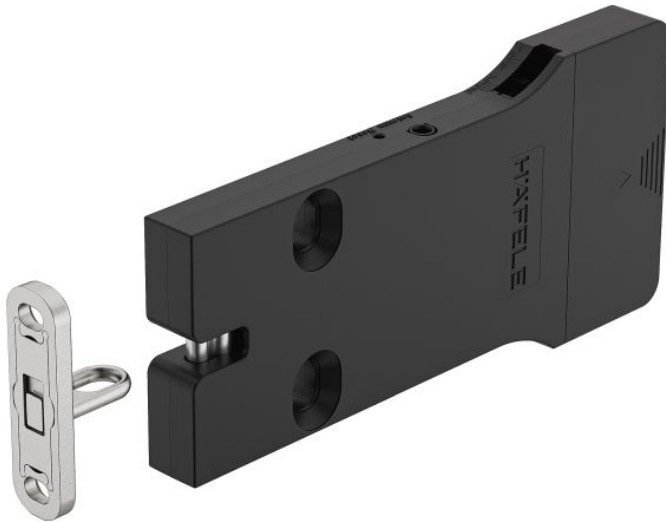


Batteriebetriebenes Möbelschloss

Artikel vom 16. Januar 2023

Teile und Beschläge vorwiegend aus Metall



Das batteriebetriebene Möbelschloss ist flach, kompakt und schnell installiert (Bild: Häfele).

Unter der Marke »Dialock« führt [Häfele](#) ein erfolgreiches Eigensortiment an elektronischen Schließsystemen für unterschiedliche Anwendungen. Neben Türverriegelungen sind auch optisch unauffällige Möbelschlösser verfügbar. Mit ihnen werden z. B. Vitrinen für den Ladenbau einfach und schnell entriegelt. Das neue, batteriebetriebene elektronische Möbelschloss »EFL 30« eignet sich für mobile Möbel, mit denen z. B. in Shops die Mittelzonen variabel gestaltet werden. Das Schloss ergänzt die netzbetriebenen Möbelschlösser der Produktreihe, die für fixe Schließpunkte verwendet werden. Für das batteriebetriebene Möbelschloss wurde das flache, kompakte Gehäuse des kabelgebundenen Möbelschlösses modifiziert und in der Länge angepasst. So lässt es sich bei vielen Möbeln unauffällig einsetzen und verriegelt sicher Drehtüren, Klappen, Schiebetüren, Schubkästen oder Rollläden. Das schnell zu installierende Schloss eignet sich dabei nicht nur für den Ladenbau, sondern auch für mobile Möbel auf temporären Ausstellungen und Messen oder in Büros. Weitere Einsatzmöglichkeiten sind Schließfächer in der Hotellerie, in Studentenwohnheimen oder abschließbare Einrichtungsgegenstände in Krankenhäusern – überall dort, wo

Einzelverschlusspunkte im Innenbereich zu sichern sind und keine stromführenden Leitungen verlegt werden sollen oder können. Auch eine Nachrüstung damit ist möglich. Mit Energie wird das Möbelschloss über zwei handelsübliche AAA-Batterien versorgt, für die der Hersteller rund 20.000 Schließ- und Öffnungsvorgänge angibt.

HÄFELE

**Maximising
the value of space.
Together.**

Häfele SE & Co KG
Infos zum Unternehmen

Häfele SE & Co KG
Adolf-Häfele-Str. 1
D-72202 Nagold

07452 95-0

info@haefele.de

www.haefele.de
